

中華民國111年

# 南投縣衛生統計年報

第 33 期



南投縣政府衛生局

Health Bureau, Nantou County Government

南投縣政府衛生局 編印

中華民國112年9月 出版

# 目 錄

壹、提要分析 .....	1
貳、統計圖	
一、南投縣111年底現住人口年齡分配圖 .....	6
二、歷年南投縣人口年齡結構(含圖表) .....	7
三、南投縣人口粗出生率、粗死亡率及自然增加率(含圖表) .....	8
四、南投縣111年十大死因(含圖表) .....	9
參、衛生統計表	
一、組織及行政：	
表1-1南投縣政府衛生局組織系統表 .....	10
表1-2南投縣各衛生所人員現況 .....	11
二、政府醫療保健支出：	
表2南投縣醫療保健經費支出 .....	15
三、衛生統計指標：	
表3-1歷年南投縣現住人口數按性別及年齡分 .....	17
表3-2南投縣現住人口數按性別及年齡分 .....	25
表3-3南投縣各鄉鎮市歷年人口密度比較表 .....	33
表3-4南投縣歷年人口粗出生率、粗死亡率及自然加率之比較表 .....	35
表3-5南投縣歷年十大死因 .....	37
四、保健及防疫：	
表4-1南投縣現住原住民人口數 .....	47
表4-2南投縣現住人口婚姻狀況 .....	49
表4-3南投縣法定傳染病病例人數 .....	51
表4-4南投縣各項預防接種工作量統計表 .....	63

**五、醫療機構及醫事人員：**

表5-1南投縣醫療院所數及各類病床數、救護車輛數按鄉鎮市別分 ..... 65

表5-2南投縣機構開（執）業人員數按鄉鎮市別分 ..... 67

**六、藥政、食品衛生及營業衛生管理：**

表6-1南投縣藥政管理-藥商及醫療器材商別 ..... 69

表6-2南投縣食品衛生管理工作..... 71

表6-3南投縣營業衛生管理稽查概況 ..... 73

# 壹、提要分析



## 壹、提要分析

### 一、現況分析

#### (一) 地理及人口特性：

本縣位於台灣島正中央，為全省之心臟地帶，南北長 95 公里，東西寬 72 公里，東以台灣五分水嶺為界，毗鄰花蓮縣，西與八卦山是全台唯一不靠海的縣市，縣內多山，可一飽山林之美，本縣幅員遼闊總面積約 4,106.43 平方公里，僅次於花蓮縣，居全省第二位；人口數 479,595 人，平均每平方公里人口約有 117 人(如表 6)，縣民務農為主，境內高山聳立，林野遍地。

#### (二) 沿革：

本局前身為南投縣衛生院成立於民國 39 年成立，民國 51 年嗣奉台灣省政府令改制為南投縣衛生局，因應地方制度法於民國 88 年公布施行衛生局進行組織再造機關名稱再度更名為南投縣政府衛生局，依組織規程機關內部單位仍維持七課四室，惟將原以第一課、第二課、……、第七課，改依業務性質區分，設置醫政課、藥政課、食品課、保健課、疾病管制課、檢驗課、企劃課、總務室、會計室、人事室、政風室。復於 97 年度進行衛生局組織規程修訂，業務科名稱由課修訂為科，仍維持七科四室分別為醫政科、藥政科、食品衛生科、保健科、疾病管制科、檢驗科、企劃科、總務室、會計室、人事室、政風室，俾使公共衛生業務及健康政策的推展更有效率。

104 年為因應毒品危害防制公共衛生需要及人口老化長期照顧業務需求，爰將藥政科修訂單位名稱為藥政及毒品防制科、企劃科

修訂為企劃及長期照護科、總務科更名為行政科，以落實新興業務專責專辦，符合公共衛生需求。另為因應人口結構改變與社會變遷及跨專業治理需求，衛生局奉令整合縣政資源分別成立長期照顧管理中心、毒品危害防制中心並設立社區心理衛生中心以符合民眾需求及強化社區個案管理。

## 二、衛生行政組織系統及職掌：

本局隸屬南投縣政府，分設 8 科、3 室，並於 13 鄉鎮市行政區域共設有 13 個衛生所及 46 處衛生室，衛生局員額編制為 64 人、衛生所 185 人計 249 人，辦理全縣之醫療保健、防疫、衛生等公共衛生保健業務工作。

## 三、政府醫療保健經費支出：

111 年度本局及所屬各鄉鎮市衛生所、慢性病防治所，醫療保健相關公務支出總計 7 億 6,752 萬 3 千元；其中經常門經費來源合計 7 億 4,197 萬 8 千元，本府經費 3 億 2,087 萬 3 千元，中央或上級政府補助款 4 億 2,110 萬 5 千元；用途別(含中央或上級政府補助款):一般行政經費支出為 2 億 9,801 萬 3 千元、公共衛生經費支出為 3 億 9,094 萬 8 千元(含疾病管制(傳染病防治、預防接種業務、營業場所衛生管理及感染管制工作等)、醫事(政)管理(醫療機構管理、衛生動員事項、重大災病之醫療救護、緊急醫療救護等)、食品藥物(食品衛生管理、藥物及化妝品管理等)、衛生保健及健康促進(健康促進、健康管理、菸害防治、慢性病防治、兒童保健及生育保健等)、衛生企劃(衛生業務研究發展、宣導、國際衛生交流、公共關係及計畫管考等)、衛生檢驗

(食品衛生檢驗、營業衛生水質檢驗、中藥藥劑及化妝品檢驗等)、衛生稽查(執行食品衛生、藥物、化粧品、營業衛生及菸害防制稽查等)、心理衛生(精神、心理衛生計畫、毒品危害防制、藥癮及酒癮戒治、家暴、性侵害及自殺防治等)等之經費)、統籌科目經費支出為 5 仟 301 萬 7 千元;資本門(含本府及中央或上級政府補助款)經費支出為 2 仟 554 萬 5 千元;醫療保相關作業基金經費支出為 2 億 2,948 萬 7 千元。

(資料來源:表 2、南投縣政府醫療保健經費支出)

#### 四、人口數、人口密度:

111 年底本縣人口 479,595 人,較上年底 484,897 人減少 5,302 人,其中男性 244,587 人,占總人口數 51.00%,女性 235,008 人,占總人口數 49.00%,若以鄉鎮市別人口數觀察,以南投市 97,361 人最多,草屯鎮 96,646 人次之,而以集集鎮 10,068 人最少。

(詳見 P6 南投縣現住人口年齡結構圖、P33 表 3-3. 南投縣各鄉鎮市歷年人口密度比較表)

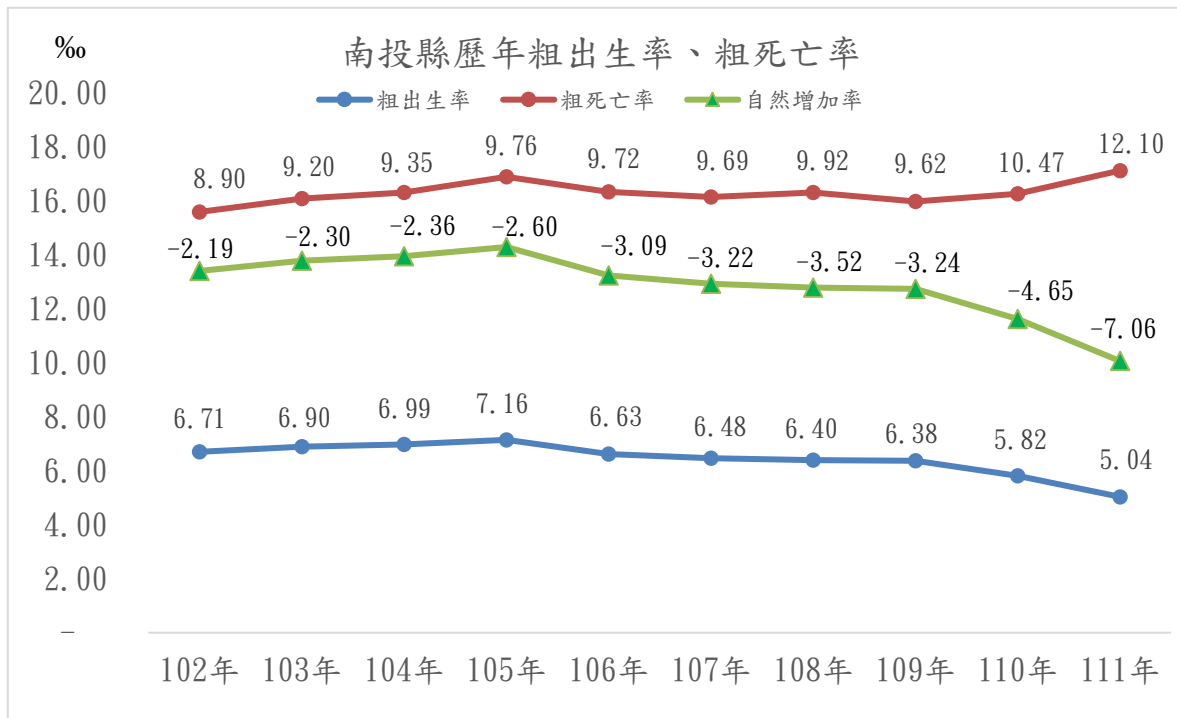
其中人口 0 至未滿 15 歲者 49,333 人,占總人口數 10.29%,15 至未滿 65 歲者 333,698 人,占總人口數 69.58%,65 歲以上者 96,564 人,占總人口 20.13%,本縣之依賴人口指數(扶養比)為 43.72%。

#### 五、出生、死亡及自然增加率

111 年本縣出生嬰兒人數為 2,431 人(男嬰 1,264 人,女嬰 1,167 人),較上年減少 408 人,下降百分比約 14.37%,粗出生率為 5.04‰,較上年減少 0.78 個千分點。111 年本縣死亡人數為 5,837 人(男性 3,430 人,女性 2,407 人),較上年增加 730 人,上升百分比約 14.29%,粗死

亡率為 12.10‰，較上年增加 1.63 個千分點。111 年本縣人口自然增加數（即出生人數減死亡人數）為-3,406 人，較上年(-2,268 人)減少 1,138 人，人口自然增加率（即粗出生率減粗死亡率）為-7.06‰，較上年(-4.65‰)減少 2.41 個千分點。

就本縣近十年資料觀察，自 100 年以後，因為少子化的影響，102 年粗出生率下降，除了 103~105 年粗出生率較前一年略為提升之外，106 年起大致呈現逐年下降之趨勢，至 111 年粗出生率為 5.04‰。另一方面，粗死亡率則因為人口結構老化影響，呈現逐漸緩慢上升的現象，至 111 年粗死亡率為 12.10‰，而人口自然增加率趨勢則大致與粗出生率一致，呈現逐年下降之趨勢（如下圖）。



資料來源:南投縣政府民政處

## 六、十大死因：

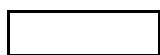
依據衛生福利部統計 111 年本縣總死亡人數計 5,887 人，其中以

惡性腫瘤計 1,265 人，占總死亡人數結構比 21.5%居位首，心臟疾病(高血壓性疾病除外)計 640 人，占總死亡人數結構比 10.9%次之，肺炎計 593 人，占總死亡人數結構比 10.1%居第三位。

死因統計可顯示一國居民生命之強弱及文化水準高低，為比較人口壽命長短及國家綜合力量，均有賴於此項資料，可作為各衛生機關及醫藥界防治工作之重點，亦可評估各種疾病或傷害的防治計畫之成效指標。

## 貳、統計圖

## 南投縣111年底現住人口年齡結構圖



依賴人口：



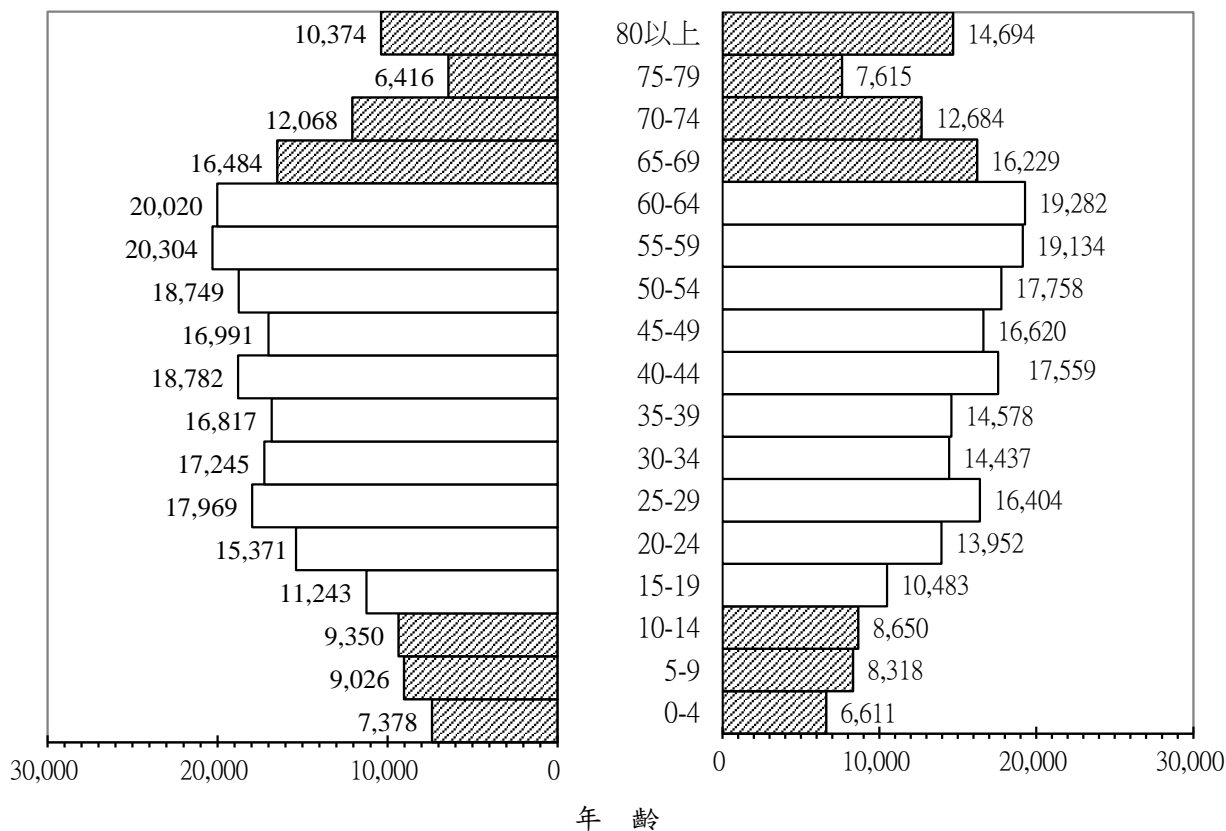
$$\text{依賴人口指數} = \frac{(\text{15歲以下} + \text{65歲以上}) \text{ 人口數}}{(\text{15歲至64歲}) \text{ 人口數}} \times 100$$

$$\frac{49,333 + 96,564}{333,698} \times 100 = 43.72\%$$

111年底人口數 479,595 人

男性人口數：244,587 (51.00%)

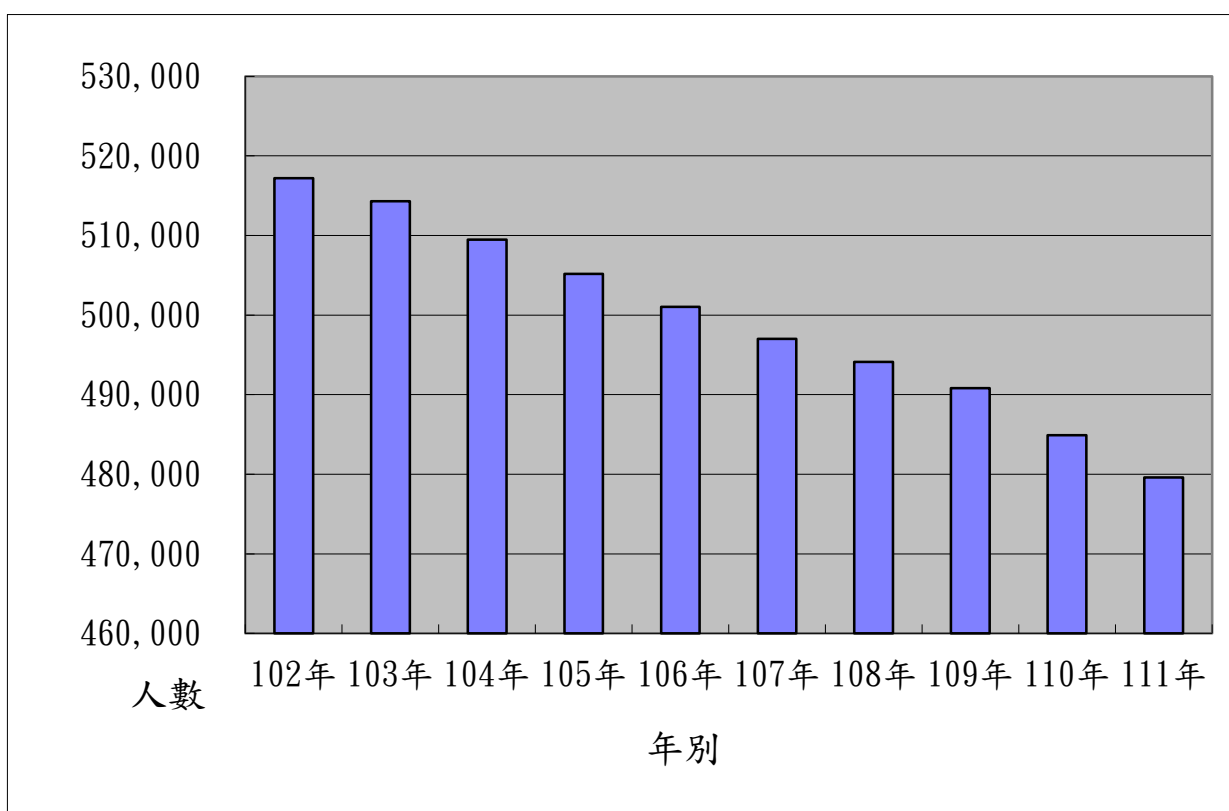
女性人口數：235,008 (49.00%)



## 歷年南投縣人口年齡結構圖

資料日期：111.12.31 單位：人

年別	合計	0-未滿15歲	15-未滿20歲	20-未滿65歲	65歲以上
102年	517,222	67,495	35,335	340,451	73,941
103年	514,315	64,550	33,993	340,131	75,641
104年	509,490	60,965	33,156	337,860	77,509
105年	505,163	58,294	31,703	335,031	80,135
106年	501,051	55,733	29,918	332,620	82,780
107年	497,031	53,873	28,613	329,180	85,365
108年	494,112	53,113	27,094	325,652	88,253
109年	490,832	52,375	24,934	321,980	91,543
110年	484,897	50,980	23,185	316,442	94,290
111年	479,595	49,333	21,726	311,972	96,564





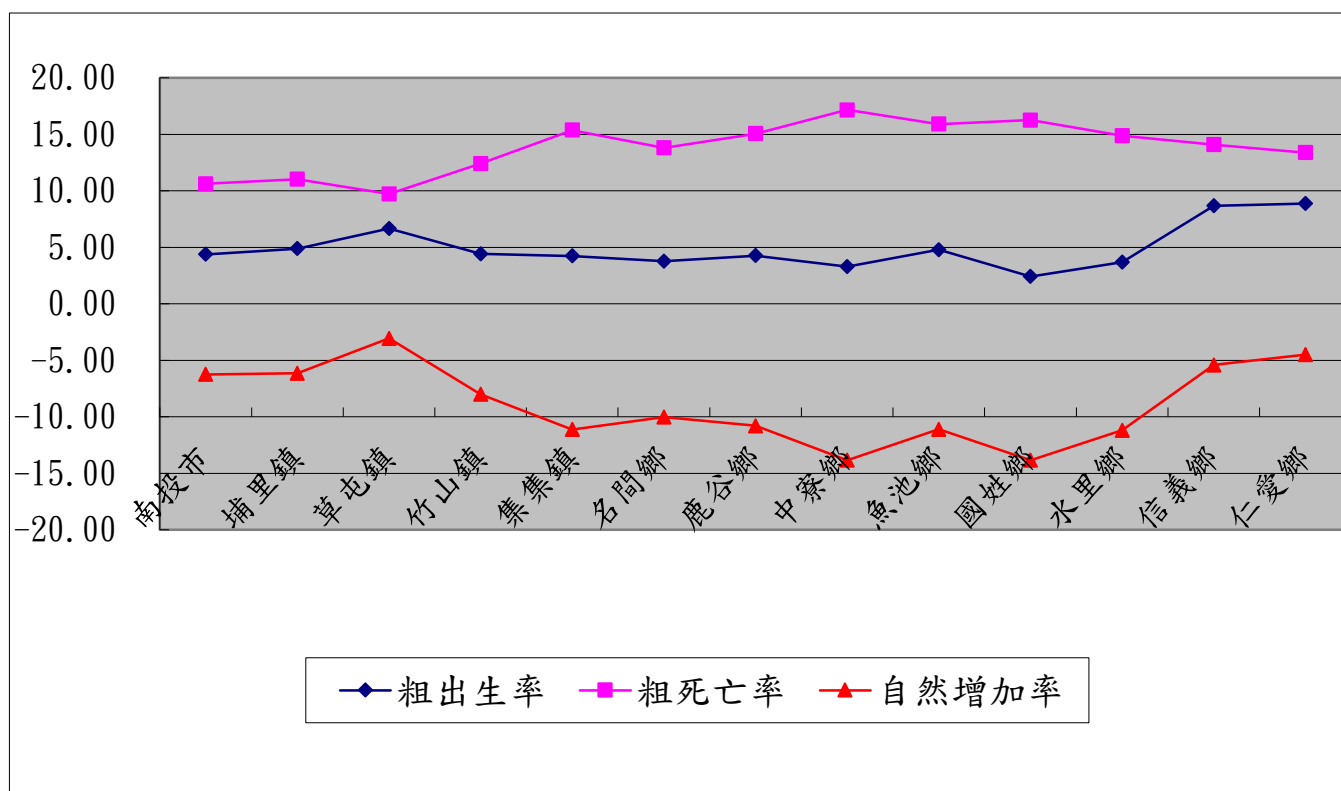
# 南投縣人口粗出生率、粗死亡率及自然增加率

中華民國111年12月31日

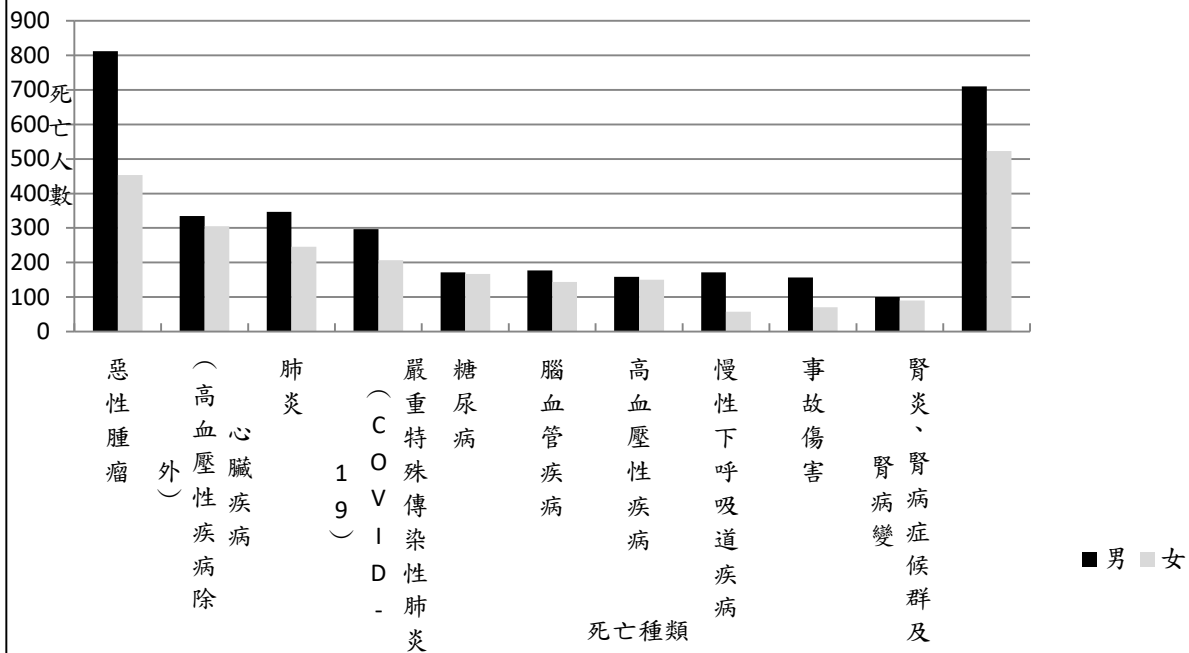
單位：人、千分比

鄉鎮市別	出生人數			死亡人數			粗出生率	粗死亡率	自然增加率	社會增加率
	合計	男	女	合計	男	女				
合計	2,431	1,264	1,167	5,837	3,430	2,407	5.04	12.10	-7.06	-3.93
南投市	428	211	217	1,039	592	447	4.38	10.62	-6.25	-2.78
埔里鎮	379	203	176	857	523	334	4.88	11.03	-6.15	-4.96
草屯鎮	644	334	310	941	543	398	6.65	9.72	-3.07	0.21
竹山鎮	231	117	114	649	400	249	4.42	12.42	-8.00	-6.66
集集鎮	43	21	22	156	95	61	4.24	15.37	-11.14	-4.53
名間鄉	138	65	73	505	283	222	3.77	13.81	-10.03	-8.86
鹿谷鄉	71	41	30	251	143	108	4.26	15.06	-10.80	-11.58
中寮鄉	46	25	21	239	128	111	3.30	17.16	-13.86	1.51
魚池鄉	72	40	32	239	139	100	4.79	15.90	-11.11	-6.85
國姓鄉	42	19	23	283	174	109	2.41	16.26	-13.85	-3.45
水里鄉	61	32	29	246	148	98	3.69	14.89	-11.19	-5.63
信義鄉	136	74	62	221	129	92	8.67	14.09	-5.42	-6.76
仁愛鄉	140	82	58	211	133	78	8.88	13.38	-4.50	-0.44

南投縣人口粗出生率、粗死亡率及自然增加率之變遷圖



### 南投縣111年十大死因圖



### 南投縣十大死因

順位	中華民國 111 年				
	ICD-10 國際死因分類 號	死亡原因	死亡人數		
			計	男	女
	A00-Y98	所有死亡原因	5,887	3,462	2,425
1	C00-C97	惡性腫瘤	1,265	812	453
2	I01-I02.0, I05-I09, I20-I25, I27, I30-I52	心臟疾病 (高血壓性疾病除外)	640	335	305
3	J12-J18	肺炎	593	347	246
4	U07.1	嚴重特殊傳染性肺炎 (COVID-19)	504	297	207
5	E10-E14	糖尿病	339	172	167
6	I60-I69	腦血管疾病	321	177	144
7	I10-I15	高血壓性疾病	309	159	150
8	J40-J47	慢性下呼吸道疾病	230	172	58
9	V01-X59, Y85-Y86	事故傷害	228	157	71
10	N00-N07, N17-N19, N25-N27	腎炎、腎病症候群及腎病變	190	100	90
		其他	1,268	710	523

## 參、衛生統計表

表1-1 南投縣政府衛生局組織系統圖

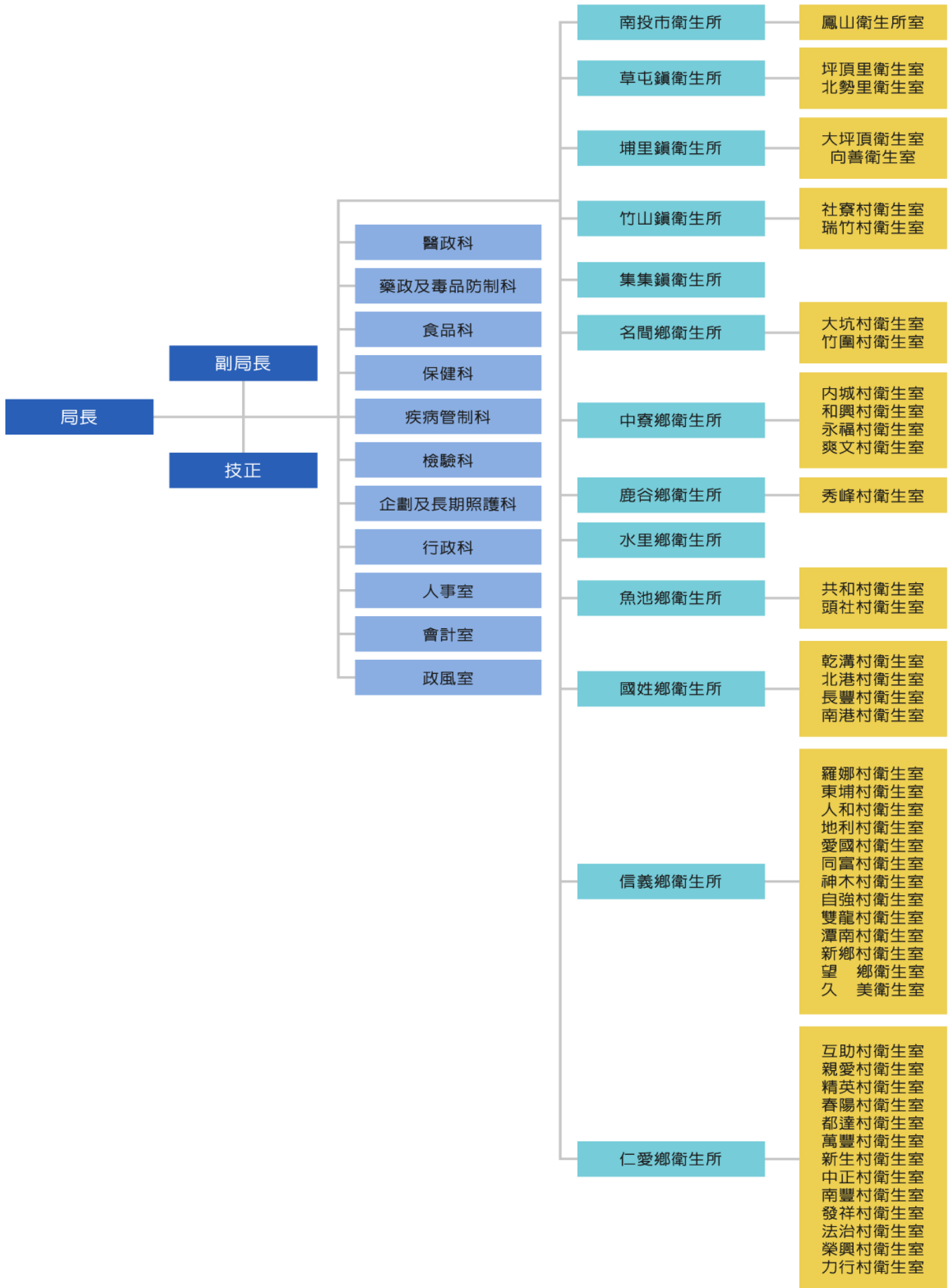


表1-2南投縣各衛  
中華民國

鄉鎮市區別	衛生所數	主任(所長)									秘書、組長	
		編制員額		實際員額							編制員額	實際員額
		專任	兼任	西醫師	牙醫師	藥師	護理師	醫事檢驗師	護士	其他行政人員		
總計	13	-	{ 13 }	{ 10 }	-	-	{ 3 }	-	-	-	-	-
南投市衛生所	1	-	{ 1 }	{ 1 }	-	-	-	-	-	-	-	-
埔里鎮衛生所	1	-	{ 1 }	{ 1 }	-	-	-	-	-	-	-	-
草屯鎮衛生所	1	-	{ 1 }	{ 1 }	-	-	-	-	-	-	-	-
竹山鎮衛生所	1	-	{ 1 }	-	-	-	{ 1 }	-	-	-	-	-
集集鎮衛生所	1	-	{ 1 }	{ 1 }	-	-	-	-	-	-	-	-
名間鄉衛生所	1	-	{ 1 }	{ 1 }	-	-	-	-	-	-	-	-
鹿谷鄉衛生所	1	-	{ 1 }	{ 1 }	-	-	-	-	-	-	-	-
中寮鄉衛生所	1	-	{ 1 }	-	-	-	{ 1 }	-	-	-	-	-
魚池鄉衛生所	1	-	{ 1 }	{ 1 }	-	-	-	-	-	-	-	-
國姓鄉衛生所	1	-	{ 1 }	{ 1 }	-	-	-	-	-	-	-	-
水里鄉衛生所	1	-	{ 1 }	{ 1 }	-	-	-	-	-	-	-	-
信義鄉衛生所	1	-	{ 1 }	{ 1 }	-	-	-	-	-	-	-	-
仁愛鄉衛生所	1	-	{ 1 }	-	-	-	{ 1 }	-	-	-	-	-

資料來源：本局人事室

生所人員現況

111年底

單位：所、人

西醫師		牙醫師		藥師		醫事檢驗師(生)		護理長(護士長)		護理師	
編制員額	實際員額	編制員額	實際員額	編制員額	實際員額	編制員額	實際員額	編制員額	實際員額	編制員額	實際員額
16	15	-	-	13	12	13	13	{ 13 }	{ 13 }	115	115
1	1	-	-	1	1	1	1	{ 1 }	{ 1 }	11	11
1	1	-	-	1	1	1	1	{ 1 }	{ 1 }	9	9
1	1	-	-	1	1	1	1	{ 1 }	{ 1 }	11	11
1	1	-	-	1	1	1	1	{ 1 }	{ 1 }	8	8
1	1	-	-	1	1	1	1	{ 1 }	{ 1 }	5	5
1	1	-	-	1	1	1	1	{ 1 }	{ 1 }	7	7
1	1	-	-	1	1	1	1	{ 1 }	{ 1 }	6	5
1	-	-	-	1	1	1	1	{ 1 }	{ 1 }	6	6
1	1	-	-	1	1	1	1	{ 1 }	{ 1 }	6	6
1	1	-	-	1	1	1	1	{ 1 }	{ 1 }	5	6
1	1	-	-	1	1	1	1	{ 1 }	{ 1 }	6	6
2	2	-	-	1	-	1	1	{ 1 }	{ 1 }	19	19
3	3	-	-	1	1	1	1	{ 1 }	{ 1 }	16	16

表1-2南投縣各衛生  
中華民國

鄉鎮市區別	護士 (含公共衛生護士)		助產士		衛生稽查員		醫事放射師(士)		物理治療師		辦事員 (課員)
	編制員額	實際員額	編制員額	實際員額	編制員額	實際員額	編制員額	實際員額	編制員額	實際員額	編制員額
總計	5	5	-	-	-	-	9	9	1	1	13
南投市衛生所	-	-	-	-	-	-	-	-	-	-	1
埔里鎮衛生所	1	1	-	-	-	-	1	1	-	-	1
竹山鎮衛生所	-	-	-	-	-	-	-	-	-	-	1
草屯鎮衛生所	-	-	-	-	-	-	-	-	-	-	1
集集鎮衛生所	-	-	-	-	-	-	1	1	-	-	1
名間鄉衛生所	-	-	-	-	-	-	-	-	-	-	1
中寮鄉衛生所	-	-	-	-	-	-	1	1	-	-	1
鹿谷鄉衛生所	-	-	-	-	-	-	1	1	-	-	1
水里鄉衛生所	-	-	-	-	-	-	1	1	-	-	1
魚池鄉衛生所	-	-	-	-	-	-	1	1	-	-	1
國姓鄉衛生所	1	1	-	-	-	-	1	1	-	-	1
信義鄉衛生所	1	1	-	-	-	-	1	1	1	1	1
仁愛鄉衛生所	2	2	-	-	-	-	1	1	-	-	1

所人員現況(續完)

111年底

單位：所、人

、書記)	保健員		營養師(技術員)		社會服務員、技士、技佐		工友		其他(雇員、替代役、委外、約聘僱人員、臨時人員)		
	實際員額	編制員額	實際員額	編制員額	實際員額	編制員額	實際員額	編制員額	編制員額	非編制員額	實際員額
13	-	-	-	-	-	-	6	6	-	87	87
1	-	-	-	-	-	-	1	1	-	3	3
1	-	-	-	-	-	-	-	-	-	17	17
1	-	-	-	-	-	-	-	-	-	17	17
1	-	-	-	-	-	-	1	1	-	1	1
1	-	-	-	-	-	-	-	-	-	1	1
1	-	-	-	-	-	-	-	-	-	8	8
1	-	-	-	-	-	-	1	1	-	2	2
1	-	-	-	-	-	-	1	1	-	1	1
1	-	-	-	-	-	-	-	-	-	1	1
1	-	-	-	-	-	-	-	-	-	15	15
1	-	-	-	-	-	-	-	-	-	12	12
1	-	-	-	-	-	-	-	-	-	5	5
1	-	-	-	-	-	-	2	2	-	4	4



表2南投縣政府  
中華民國

年度別 及 機關別	政府 總決算數	醫療								
		合計	一般行政	疾病管制 /慢防	醫政管理	食品藥物	衛生保健 及健康促 進/公共衛 生	衛生企劃	衛生檢驗	衛生稽查
102年度	22,284,393	360,833	283,370	10,754	28,710	5,720	28,870	1,316	2,093	-
103年度	21,691,581	367,184	281,438	14,583	29,359	5,833	31,454	1,453	3,064	-
104年度	20,615,935	374,827	286,989	12,838	14,947	6,885	33,131	16,819	3,218	-
105年度	21,646,624	364,742	276,287	15,931	16,425	6,794	29,294	16,669	3,342	-
106年度	20,818,974	375,824	271,956	20,804	19,131	5,957	30,384	24,931	2,661	-
107年度	24,861,178	437,158	280,450	20,682	20,026	9,385	29,838	71,788	4,989	-
108年度	24,769,719	636,064	286,423	22,320	22,623	8,870	32,737	173,634	4,727	584
109年度	25,769,962	827,545	290,793	30,860	25,854	10,664	40,393	337,188	5,418	478
110年度	27,555,702	684,760	290,118	24,266	29,139	9,094	39,096	209,534	5,332	477

別  機構別	項目	醫療保健相關					
		總計 (1)+(2)+ (3)+(4)	本府經費 (1)+(3)	中央或上級政府補 助款 (2)+(4)	合計 (1)+(2)	經費來源	
						本府 經費 (1)	中央或上 級政府補 助款 (2)
111年度		767,523	346,418	421,105	741,978	320,873	421,105
衛生局		532,560	111,455	421,105	507,015	85,910	421,105
衛生所		228,849	228,849	-	228,849	228,849	-
慢性病 防治所		6,114	6,114	-	6,114	6,114	-

資料來源：本局會計室  
附註：98年度起藥政、食品合併編列預算。

醫療保健經費支出

111年度

單位：新臺幣千元

保健經費支出										中央或上級政府補助款	作業基金
心理衛生	長期照顧	醫療保健福利支出	統籌科目	建築及設備				其他			
				小計	土地購買及改良	建築	設備				
-	-	-	49,465	13,836	-	2,492	11,344	-	-	106,392	
-	-	-	51,131	7,093	-	3,489	3,604	-	-	102,021	
-	-	-	52,973	9,247	-	571	8,676	-	-	100,652	
-	-	-	56,607	7,365	-	171	7,194	-	-	102,123	
-	-	-	56,925	6,665	-	220	6,445	-	-	107,165	
-	-	-	56,083	20,272	-	3,678	16,594	-	-	109,425	
-	-	-	58,191	25,955	-	8,359	17,596	-	-	118,213	
-	-	-	52,781	33,116	-	7,252	25,864	-	-	131,683	
-	-	-	50,607	27,097	-	3,526	23,571	-	536,824	171,059	

公務支出					醫療保健相關作業基金			
經常門					資本門			
用途別 (含中央或上級政府補助款)					合計 (3)+(4)	本府經費 (3)	中央或上級政府補助款 (4)	
一般行政	公共衛生	長期照顧	統籌科目	其他				
298,013	390,948	-	53,017	-	25,545	25,545	-	229,487
77,066	377,601	-	52,348	-	25,545	25,545	-	2,169
216,473	12,376	-	-	-	-	-	-	227,220
4,474	971	-	669	-	-	-	-	98

表3-1歷年南投縣現  
中華民國

年 別	全年齡			0~4歲			合 計
	合 計	男	女	合 計	男	女	
民國101年	520,196	267,300	252,896	18,191	9,421	8,770	22,101
民國102年	517,222	265,474	251,748	17,737	9,201	8,536	20,987
民國103年	514,315	263,899	250,416	17,574	9,122	8,452	19,847
民國104年	509,490	261,379	248,111	17,400	9,016	8,384	18,553
民國105年	505,163	258,990	246,173	17,032	8,855	8,177	17,855
民國106年	501,051	256,732	244,319	15,974	8,295	7,679	17,799
民國107年	497,031	254,549	242,482	15,621	8,149	7,472	17,453
民國108年	494,112	252,705	241,407	15,735	8,150	7,585	17,612
民國109年	490,832	250,825	240,007	15,596	8,147	7,449	18,189
民國110年	484,897	247,686	237,211	14,784	7,769	7,015	18,195
民國111年	479,595	244,587	235,008	13,989	7,378	6,611	17,344

資料來源：本府民政處

住人口數按性別及年齡分

110年

單位：人

5~9歲		10~14歲			15~19歲		
男	女	合計	男	女	合計	男	女
11,415	10,686	30,060	15,710	14,350	36,895	18,975	17,920
10,812	10,175	28,771	15,026	13,745	35,335	18,174	17,161
10,273	9,574	27,129	14,117	13,012	33,993	17,527	16,466
9,659	8,894	25,012	12,994	12,018	33,156	17,130	16,026
9,248	8,607	23,407	12,152	11,255	31,703	16,509	15,194
9,251	8,548	21,960	11,401	10,559	29,918	15,614	14,304
9,098	8,355	20,799	10,762	10,037	28,613	14,950	13,663
9,191	8,421	19,766	10,252	9,514	27,094	14,097	12,997
9,448	8,741	18,590	9,668	8,922	24,934	12,960	11,974
9,474	8,721	18,001	9,320	8,681	23,185	12,014	11,171
9,026	8,318	18,000	9,350	8,650	21,726	11,243	10,483

表3-1歷年南投縣現住人  
中華民國

年 別	20~24歲			25~29歲			合 計
	合 計	男	女	合 計	男	女	
民國102年	37,061	19,346	17,715	36,987	19,302	17,685	41,008
民國103年	37,474	19,543	17,931	35,723	18,800	16,923	39,906
民國104年	37,043	19,304	17,739	35,142	18,649	16,493	38,110
民國105年	36,848	19,033	17,815	35,211	18,786	16,425	35,724
民國106年	36,526	18,803	17,723	35,262	18,823	16,439	33,839
民國107年	34,959	17,991	16,968	34,804	18,635	16,169	32,895
民國108年	33,440	17,273	16,167	35,225	18,724	16,501	31,842
民國109年	32,605	16,891	15,714	34,978	18,487	16,491	31,563
民國110年	31,014	16,223	14,791	34,658	18,169	16,489	31,557
民國111年	29,323	15,371	13,952	34,373	17,969	16,404	31,682

口數按性別及年齡分(續1)

111年

單位:人

30~34歲		35~39歲			40~44歲		
男	女	合計	男	女	合計	男	女
21,481	19,527	36,144	18,713	17,431	36,619	19,001	17,618
20,901	19,005	37,365	19,440	17,925	35,252	18,131	17,121
20,116	17,994	38,005	19,809	18,196	34,133	17,515	16,618
19,013	16,711	37,696	19,604	18,092	34,426	17,634	16,792
18,141	15,698	37,723	19,749	17,974	34,488	17,607	16,881
17,686	15,209	37,503	19,711	17,792	34,890	17,918	16,972
17,266	14,576	36,312	19,107	17,205	36,075	18,637	17,438
17,197	14,366	35,119	18,539	16,580	36,679	18,911	17,768
17,250	14,307	32,990	17,561	15,429	36,277	18,670	17,607
17,245	14,437	31,395	16,817	14,578	36,341	18,782	17,559

表3-1歷年南投縣現住人口  
中華民國

年 別	45~49歲			50~54歲			合 計
	合 計	男	女	合 計	男	女	
民國102年	40,410	21,420	18,990	42,904	22,469	20,435	37,883
民國103年	39,787	21,037	18,750	42,710	22,312	20,398	39,051
民國104年	39,171	20,578	18,593	52,228	31,982	20,246	39,682
民國105年	38,037	19,893	18,144	41,903	21,896	20,007	40,247
民國106年	37,436	19,484	17,952	40,653	21,223	19,430	41,208
民國107年	35,930	18,448	17,482	39,848	20,824	19,024	41,969
民國108年	34,519	17,524	16,995	39,204	20,430	18,774	41,593
民國109年	33,511	17,057	16,454	38,446	19,880	18,566	41,126
民國110年	33,677	17,095	16,582	37,073	19,102	17,971	40,762
民國111年	33,611	16,991	16,620	36,507	18,749	17,758	39,438

數按性別及年齡分(續2)

111年

單位:人

55~59歲		60~64歲			65~69歲		
男	女	合 計	男	女	合 計	男	女
19,668	18,215	31,435	16,176	15,259	19,310	9,549	9,761
20,252	18,799	32,863	17,007	15,856	20,612	10,182	10,430
20,624	19,058	34,346	17,722	16,624	22,580	11,253	11,327
20,904	19,343	34,939	18,020	16,919	25,222	12,625	12,597
21,336	19,872	35,485	18,280	17,205	27,414	13,800	13,614
21,691	20,278	36,382	18,683	17,699	28,884	14,559	14,325
21,422	20,171	37,442	19,162	18,280	30,266	15,328	14,938
21,128	19,998	37,953	19,483	18,470	31,650	15,966	15,684
21,012	19,750	38,434	19,688	18,746	32,175	16,244	15,931
20,304	19,134	39,302	20,020	19,282	32,713	16,484	16,229



表3-1歷年南投縣現住  
中華民國

年 別	70~74歲			75~79歲			合 計
	合 計	男	女	合 計	男	女	
民國102年	19,296	9,220	10,076	15,810	7,338	8,472	11,368
民國103年	18,549	8,885	9,664	16,243	7,514	8,729	11,536
民國104年	17,543	8,391	9,152	16,460	7,563	8,897	11,678
民國105年	16,688	7,968	8,720	16,742	7,684	9,058	11,697
民國106年	16,500	7,869	8,631	16,720	7,707	9,013	11,952
民國107年	17,248	8,276	8,972	16,466	7,528	8,938	12,107
民國108年	18,492	8,901	9,591	15,909	7,287	8,622	12,502
民國109年	20,396	9,931	10,465	15,054	6,911	8,143	12,877
民國110年	22,780	11,097	11,683	14,326	6,591	7,735	13,122
民國111年	24,752	12,068	12,684	14,031	6,416	7,615	13,067

人口數按性別及年齡分(續完)

111年

單位：人

80~84歲		85~89歲			90歲以上		
男	女	合計	男	女	合計	男	女
5,116	6,252	5,895	2,580	3,315	2,262	882	1,380
5,174	6,362	6,315	2,758	3,557	2,386	924	1,462
5,187	6,491	6,635	2,851	3,784	2,613	1,036	1,577
5,095	6,602	6,906	2,958	3,948	2,880	1,113	1,767
5,160	6,792	7,093	2,957	4,136	3,101	1,232	1,869
2,979	6,792	7,273	2,979	4,294	3,387	1,346	2,041
3,075	7,026	7,446	3,075	4,371	3,638	1,403	2,235
3,107	7,260	7,606	3,107	4,499	3,960	1,497	2,463
3,072	7,410	7,678	3,072	4,606	4,209	1,623	2,586
3,068	7,369	7,794	3,068	4,726	4,207	1,608	2,599

表3-2南投縣現住人  
中華民國

鄉 鎮 市 別	全年齡			0~未滿4歲		
	合計	男	女	合計	男	女
合 計	479,595	244,587	235,008	13,989	7,378	6,611
南 投 市	97,361	48,515	48,846	2,701	1,391	1,310
埔 里 鎮	77,244	38,231	39,013	2,040	1,065	975
草 屯 鎮	96,646	48,477	48,169	3,230	1,734	1,496
竹 山 鎮	51,863	26,449	25,414	1,365	711	654
集 集 鎮	10,068	5,276	4,792	253	139	114
名 間 鄉	36,234	19,083	17,151	927	488	439
鹿 谷 鄉	16,477	8,789	7,688	360	195	165
中 寮 鄉	13,841	7,572	6,269	285	147	138
魚 池 鄉	14,892	7,866	7,026	392	228	164
國 姓 鄉	17,256	9,320	7,936	343	175	168
水 里 鄉	16,387	8,616	7,771	396	221	175
信 義 鄉	15,594	8,323	7,271	767	412	355
仁 愛 鄉	15,732	8,070	7,662	930	472	458

資料來源：本府民政處

口數按性別及年齡分

國111年

單位：人

5~9歲			10~14歲			15~19歲		
合計	男	女	合計	男	女	合計	男	女
17,344	9,026	8,318	18,000	9,350	8,650	21,726	11,243	10,483
3,959	2,027	1,932	4,679	2,485	2,194	4,592	2,478	2,114
2,920	1,511	1,409	3,120	1,537	1,583	3,509	1,784	1,725
3,790	1,960	1,830	3,675	1,948	1,727	4,521	2,302	2,219
1,696	882	814	1,866	929	937	2,372	1,223	1,149
275	152	123	238	121	117	370	195	175
1,015	541	474	1,061	568	493	1,664	859	805
410	217	193	347	173	174	534	284	250
303	166	137	369	193	176	514	257	257
422	224	198	379	204	175	599	319	280
406	212	194	429	220	209	663	348	315
471	244	227	455	226	229	666	334	332
759	396	363	654	356	298	826	418	408
918	494	424	728	390	338	896	442	454

表3-2南投縣現住人口  
中華民國

年 別	20~24歲			25~29歲		
	合計	男	女	合計	男	女
合 計	29,323	15,371	13,952	34,373	17,969	16,404
南 投 市	5,887	3,042	2,845	7,030	3,620	3,410
埔 里 鎮	4,853	2,589	2,264	5,522	2,851	2,671
草 屯 鎮	5,907	3,099	2,808	7,204	3,728	3,476
竹 山 鎮	3,164	1,650	1,514	3,470	1,851	1,619
集 集 鎮	608	310	298	739	378	361
名 間 鄉	2,322	1,244	1,078	2,657	1,400	1,257
鹿 谷 鄉	822	408	414	1,065	550	515
中 寮 鄉	837	459	378	854	479	375
魚 池 鄉	887	468	419	993	529	464
國 姓 鄉	983	531	452	1,150	645	505
水 里 鄉	903	477	426	1,053	578	475
信 義 鄉	1,042	539	503	1,377	728	649
仁 愛 鄉	1,108	555	553	1,259	632	627

數按性別及年齡分(續1)

111年

單位:人

30~34歲			35~39歲			40~44歲		
合計	男	女	合計	男	女	合計	男	女
31,682	17,245	14,437	31,395	16,817	14,578	36,341	18,782	17,559
6,795	3,779	3,016	6,753	3,553	3,200	7,617	3,846	3,771
4,910	2,608	2,302	4,839	2,516	2,323	5,854	2,878	2,976
6,836	3,642	3,194	6,662	3,523	3,139	7,772	3,958	3,814
3,126	1,718	1,408	3,387	1,789	1,598	4,085	2,086	1,999
642	343	299	603	315	288	677	377	300
2,337	1,298	1,039	2,268	1,269	999	2,636	1,427	1,209
1,027	551	476	1,016	586	430	1,149	648	501
759	438	321	764	417	347	928	498	430
926	505	421	852	450	402	1,056	566	490
1,070	614	456	995	583	412	1,098	586	512
973	520	453	1,062	586	476	1,142	647	495
1,261	692	569	1,156	664	492	1,110	592	518
1,020	537	483	1,038	566	472	1,217	673	544

表3-2南投縣現住人口數  
中華民國

年 別	45~49歲			50~54歲			合計
	合計	男	女	合計	男	女	
合 計	33,611	16,991	16,620	36,507	18,749	17,758	39,438
南 投 市	6,720	3,314	3,406	7,026	3,422	3,604	7,622
埔 里 鎮	5,491	2,687	2,804	6,040	2,905	3,135	6,369
草 屯 鎮	6,923	3,348	3,575	7,243	3,542	3,701	7,632
竹 山 鎮	3,739	1,970	1,769	3,980	2,069	1,911	4,148
集 集 鎮	659	326	333	860	489	371	892
名 間 鄉	2,606	1,387	1,219	2,881	1,531	1,350	3,095
鹿 谷 鄉	1,046	575	471	1,242	688	554	1,489
中 寮 鄉	919	476	443	1,189	692	497	1,365
魚 池 鄉	1,117	574	543	1,169	651	518	1,276
國 姓 鄉	1,226	653	573	1,515	900	615	1,704
水 里 鄉	1,046	570	476	1,251	726	525	1,409
信 義 鄉	1,015	533	482	1,069	592	477	1,184
仁 愛 鄉	1,104	578	526	1,042	542	500	1,253

按性別及年齡分(續2)

國 111年

單位:人

55~59歲		60~64歲			65~69歲		
男	女	合計	男	女	合計	男	女
20,304	19,134	39,302	20,020	19,282	32,713	16,484	16,229
3,617	4,005	7,705	3,679	4,026	6,345	3,050	3,295
3,134	3,235	6,351	3,087	3,264	5,373	2,571	2,802
3,750	3,882	7,466	3,594	3,872	6,373	3,155	3,218
2,167	1,981	4,199	2,173	2,026	3,597	1,770	1,827
501	391	877	484	393	648	366	282
1,671	1,424	3,060	1,714	1,346	2,387	1,274	1,113
818	671	1,675	928	747	1,353	742	611
833	532	1,313	771	542	1,020	597	423
696	580	1,260	698	562	1,158	639	519
1,013	691	1,612	910	702	1,313	683	630
775	634	1,460	755	705	1,370	716	654
666	518	1,204	683	521	852	455	397
663	590	1,120	544	576	924	466	458



表3-2南投縣現住人口  
中華民國

年 別	70~74歲			75~79歲		
	合計	男	女	合計	男	女
合 計	24,752	12,068	12,684	14,031	6,416	7,615
南 投 市	4,829	2,276	2,553	2,582	1,115	1,467
埔 里 鎮	4,129	1,937	2,192	2,306	1,041	1,265
草 屯 鎮	4,661	2,252	2,409	2,525	1,205	1,320
竹 山 鎮	2,997	1,470	1,527	1,670	767	903
集 集 鎮	573	296	277	351	150	201
名 間 鄉	1,909	899	1,010	1,155	544	611
鹿 谷 鄉	1,033	553	480	622	295	327
中 寮 鄉	788	432	356	514	250	264
魚 池 鄉	844	431	413	523	247	276
國 姓 鄉	936	480	456	639	286	353
水 里 鄉	983	495	488	603	288	315
信 義 鄉	522	268	254	282	126	156
仁 愛 鄉	548	279	269	259	102	157

數按性別及年齡分(續完)

111年

單位:人

80~84歲			85~89歲			90歲以上		
合計	男	女	合計	男	女	合計	男	女
13,067	3,068	7,369	7,794	3,068	4,726	4,207	1,608	2,599
2,316	523	1,358	1,384	523	861	819	340	479
1,916	442	1,064	1,135	442	693	567	236	331
2,252	521	1,278	1,306	521	785	668	242	426
1,602	346	892	926	346	580	474	168	306
407	97	234	252	97	155	144	64	80
1,181	294	635	712	294	418	361	129	232
624	169	307	414	169	245	249	92	157
551	162	312	373	162	211	196	66	130
516	133	287	332	133	199	191	75	116
633	133	352	341	133	208	200	67	133
595	141	355	344	141	203	205	77	128
265	65	155	165	65	100	84	28	56
209	42	140	110	42	68	49	24	25

表3-3南投縣各鄉鎮市歷年  
中華民國

年別 項目 鄉鎮市別	(面 平方公里 積)	民國104年		民國 105年		民國 106年		民國
		人口 數	人口 密度	人口 數	人口 密度	人口 數	人口 密度	人口 數
合計	4106.4360	509,490	124	505,163	123	501,051	122	497,031
南投市	71.6021	101,622	1,419	100,960	1,410	100,180	1,399	99,519
埔里鎮	162.2227	82,212	507	81,574	503	81,033	500	80,340
草屯鎮	104.0327	98,837	950	98,431	946	97,875	941	97,119
竹山鎮	247.3339	56,053	227	55,493	224	55,060	223	54,540
集集鎮	49.7268	11,229	226	11,035	222	10,904	219	10,804
名間鄉	83.0955	39,666	477	39,220	472	38,796	467	38,265
鹿谷鄉	141.8981	18,234	129	18,010	127	17,808	125	17,687
中寮鄉	146.6541	15,353	105	15,083	103	14,842	101	14,680
魚池鄉	121.3735	16,289	134	16,154	133	15,946	131	15,753
國姓鄉	175.7042	19,360	110	19,098	109	18,803	107	18,629
水里鄉	106.8424	18,339	172	18,015	169	17,803	167	17,496
信義鄉	1,422.4188	16,525	12	16,381	12	16,253	11	16,230
仁愛鄉	1,273.5312	15,771	12	15,709	12	15,748	12	15,969

資料來源：本府民政處

# 人口密度比較表

111年

人口密度  
(人/平方公里)

107年	民國108年		民國109年		民國110年		民國111年	
人口 密度	人口 數	人口 密度	人口 數	人口 密度	人口 數	人口 密度	人口 數	人口 密度
121	494,112	120	490,832	120	484,897	118	479,595	117
1,390	99,199	1,385	99,081	1,384	98,244	1,372	97,361	1,360
495	79,789	492	79,191	488	78,107	481	77,244	476
934	97,608	938	97,489	937	96,923	932	96,646	929
221	53,932	218	53,464	216	52,629	213	51,863	210
217	10,615	213	10,461	210	10,227	206	10,068	202
460	37,951	457	37,507	451	36,925	444	36,234	436
125	17,509	123	17,231	121	16,850	119	16,477	116
100	14,495	99	14,301	98	14,013	96	13,841	94
130	15,611	129	15,466	127	15,162	125	14,892	123
106	18,245	104	17,965	102	17,557	100	17,256	98
164	17,247	161	16,980	159	16,665	156	16,387	153
11	16,006	11	15,878	11	15,785	11	15,594	11
13	15,905	12	15,818	12	15,810	12	15,732	12

表3-4南投縣歷年人口粗出生率、粗死亡率與自然增加率之比較表

中華民國102年至111年

單位：人、千分比

年 別	年中人口數	出 生 統 計		死 亡 統 計		自然增加統計	
		出生人數	粗出生率	死亡人數	粗死亡率	增加人數	增加率
102	518,709	3,481	6.71	4,617	8.90	-1,136	-2.19
103	515,769	3,559	6.90	4,746	9.20	-1,187	-2.30
104	511,903	3,576	6.99	4,785	9.35	-1,209	-2.36
105	507,327	3,630	7.16	4,951	9.76	-1,321	-2.60
106	503,107	3,336	6.63	4,890	9.72	-1,554	-3.09
107	499,041	3,232	6.48	4,838	9.69	-1,606	-3.22
108	495,572	3,174	6.40	4,918	9.92	-1,744	-3.52
109	492,472	3,142	6.38	4,737	9.62	-1,595	-3.24
110	487,865	2,839	5.82	5,107	10.47	-2,268	-4.65
111	487,865	2,431	5.04	5,837	12.10	-3,406	-7.06

本頁空白

表3-5南投縣歷年十大死因

民國 102 年

單位：人

順位	合 計						
	ICD-10 國際死因 分類號碼	死亡原因	死亡人數			每十萬 人口死 亡率	死亡百 分比%
			計	男	女		
	總 計	所有死亡原因	4,578	2,752	1,826	882.6	100.0
1	C00-C97	惡性腫瘤	1,133	725	408	218.4	24.7
2	I01-I02.0, I05-I09, I20-I25, I27, I30-I52	心臟疾病(高血壓性 疾病除外)	541	299	242	104.3	11.8
3	I60-I69	腦血管疾病	325	196	129	62.7	7.1
4	J12-J18	肺炎	293	183	110	56.5	6.4
5	E10-E14	糖尿病	248	124	124	47.8	5.4
6	J40-J47	慢性下呼吸道 疾病	236	170	66	45.5	5.2
7	V01-X59, Y85-Y86	事故傷害	235	174	61	45.3	5.1
8	K70, K73-K74	慢性肝病及肝 硬化	202	154	48	38.9	4.4
9	I10-I15	高血壓性 疾病	175	82	93	33.7	3.8
10	N00-N07, N17-N19, N25-N27	腎炎、腎病症候 群及腎病變	127	56	71	24.5	2.8
		其他	1,063	559	474	204.9	23.2

資料來源：衛生福利部統計處

附註：年中人口數計518,709人，男性266,387人，女性252,322人。

表3-5南投縣歷年十大死因(續1)

民國 103 年

單位:人

順位	合 計							
	ICD-10 國際死 因分類號碼	死亡原因	死 亡 人 數			每十萬人口		死亡人數 結構比%
			計	男	女	死亡率	標準化 死亡率	
	總 計	所有死亡原因	4,725	2,812	1,913	916.1	506.1	100.0
1	C00-C97	惡性腫瘤	1,194	783	411	231.5	132.8	25.3
2	I01-I02.0, I05-I09, I20- I25, I27, I30-I52	心臟疾病 (高血壓性疾病除外)	540	292	248	104.7	53.9	11.4
3	I60-I69	腦血管疾病	336	201	135	65.1	34.3	7.1
4	J12-J18	肺炎	326	204	122	63.2	29.5	6.9
5	E10-E14	糖尿病	268	114	154	52.0	26.5	5.7
6	J40-J47	慢性下呼吸道疾病	263	189	74	51.0	22.4	5.6
7	V01-X59, Y85- Y86	事故傷害	237	165	72	46.0	34.1	5.0
8	I10-I15	高血壓性疾病	194	89	105	37.6	17.8	4.1
9	K70, K73-K74	慢性肝病及肝硬化	178	132	46	34.5	24.8	3.8
10	N00-N07, N17- N19, N25-N27	腎炎、腎病症候群及腎病變	163	75	88	31.6	15.6	3.4
		其他	1,026	568	458	198.9	114.3	21.7

資料來源：衛生福利部統計處

附註：年中人口數計515,769人，男性264,687人，女性251,082人。



表3-5南投縣歷年十大死因(續2)

民國 104 年

單位:人

順位	合計							
	ICD-10 國際死 因分類號碼	死亡原因	死亡人數			每十萬人口		死亡人數 結構比%
			計	男	女	死亡率	標準化 死亡率	
	總計	所有死亡原因	4,746	2,860	1,886	927.1	495.9	100.0
1	C00-C97	惡性腫瘤	1,173	745	428	229.1	129.4	24.7
2	I01-I02.0, I05-I09, I20- I25, I27, I30-I52	心臟疾病(高 血壓性疾病除 外)	557	291	266	108.8	52.3	11.7
3	I60-I69	腦血管疾病	324	189	135	63.3	31.0	6.8
4	J12-J18	肺炎	297	174	123	58.0	25.9	6.3
5	J40-J47	慢性下呼吸道 疾病	294	223	71	57.4	24.1	6.2
6	E10-E14	糖尿病	254	134	120	49.6	24.9	5.4
7	I10-I15	高血壓性疾病	232	111	121	45.3	20.9	4.9
8	V01-X59, Y85- Y86	事故傷害	227	170	57	44.3	33.1	4.8
9	K70, K73-K74	慢性肝病及肝 硬化	173	132	41	33.8	22.5	3.6
10	N00-N07, N17- N19, N25-N27	腎炎、腎病症候 群及腎病變	142	58	84	27.7	13.7	3.0
		其他	1,073	614	440	209.6	118.0	22.6

資料來源：衛生福利部統計處

附註：104年年中人口數計511,903人，男性262,639人，女性249,264人。

表3-5南投縣歷年十大死因(續3)

民國 105 年

單位:人

順位	合計							
	ICD-10 國際死 因分類號碼	死亡原因	死亡人數			每十萬人口		死亡人數結 構比 %
			計	男	女	死亡率	標準化 死亡率	
	總計	所有死亡原因	4,981	2,990	1,991	981.8	503.3	100.0
1	C00-C97	惡性腫瘤	1,215	794	421	239.5	129.1	24.4
2	I01-I02.0, I05-I09, I20-I25, I27, I30-I52	心臟疾病(高血壓性 疾病除外)	621	342	279	122.4	57.8	12.5
3	J12-J18	肺炎	370	226	144	72.9	30.8	7.4
4	I60-I69	腦血管疾病	363	205	158	71.6	34.7	7.3
5	E10-E14	糖尿病	291	139	152	57.4	28.1	5.8
6	J40-J47	慢性下呼吸 道疾病	265	203	62	52.2	21.5	5.3
7	I10-I15	高血壓性 疾病	239	124	115	47.1	21.0	4.8
8	V01-X59, Y85-Y86	事故傷害	218	151	67	43.0	31.3	4.4
9	N00-N07, N17-N19, N25-N27	腎炎、腎病 症候群及腎病變	168	71	97	33.1	14.8	3.4
10	K70, K73-K74	慢性肝病及 肝硬化	153	120	33	30.2	20.7	3.1
		其他	1,078	587	461	212.5	113.4	21.6

資料來源：衛生福利部統計處

附註：105年年中人口數計 507,327人, 男性 260,185人, 女性 247,142人。

表3-5南投縣歷年十大死因(續4)

民國 106 年

單位：人、每十萬人口、%

順位	合計							
	ICD-10 國際死因 分類號碼	死亡原因	死亡人數			每十萬人口		死亡人數結 構比 %
			計	男	女	死亡率	標準化 死亡率	
	總計	所有死亡原因	4,904	2,845	2,509	974.7	484.0	100.0
1	C00-C97	惡性腫瘤	1,200	751	449	238.5	125.2	24.5
2	I01-I02.0, I05-I09, I20-I25, I27, I30-I52	心臟疾病(高血壓性疾病除外)	553	296	257	109.9	48.0	11.3
3	J12-J18	肺炎	372	222	150	73.9	31.3	7.6
4	E10-E14	糖尿病	319	152	167	63.4	30.2	6.5
5	I60-I69	腦血管疾病	293	152	141	58.2	26.6	6.0
6	J40-J47	慢性下呼吸道疾病	264	195	69	52.5	20.5	5.4
7	I10-I15	高血壓性疾病	238	119	119	47.3	19.8	4.9
8	V01-X59, Y85-Y86	事故傷害	215	150	65	42.7	29.7	4.4
9	K70, K73-K74	慢性肝病及肝硬化	178	142	36	35.4	23.3	3.6
10	N00-N07, N17-N19, N25-N27	腎炎、腎病症候群及腎病變	154	65	89	30.6	13.2	3.1
		其他	1,118	583	498	222.2	116.3	22.8

資料來源：衛生福利部統計處

附註：106年年中人口數計 507,107人，男性 257,861人，女性 245,246人。

表3-5南投縣歷年十大死因(續5)

民國 107 年

單位:人、每十萬人口、%

順位	合 計							
	ICD-10 國際死因 分類號碼	死亡原因	死亡人數			每十萬人口		死亡人數結 構 比 %
			計	男	女	死亡率	標準化 死亡率	
	A00-Y98	所有死亡原因	4,836	2,825	2,011	969.1	466.3	100.0
1	C00-C97	惡性腫瘤	1,234	777	457	247.3	125.5	25.5
2	I01-I02.0, I05-I09, I20-I25, I27, I30- I52	心臟疾病(高 血壓性疾病除 外)	572	302	270	114.6	50.0	11.8
3	J12-J18	肺炎	394	221	173	79.0	30.0	8.1
4	I60-I69	腦血管疾病	332	191	141	66.5	29.6	6.9
5	E10-E14	糖尿病	295	140	155	59.1	27.1	6.1
6	J40-J47	慢性下呼吸道 疾病	228	177	51	45.7	17.7	4.7
7	V01-X59, Y85- Y86	事故傷害	217	164	53	43.5	29.3	4.5
8	I10-I15	高血壓性疾病	202	104	98	40.5	16.3	4.2
9	N00-N07, N17-N19, N25-N27	腎炎、腎病症候群 及腎病變	158	79	79	31.7	14.4	3.3
10	K70, K73-K74	慢性肝病及肝 硬化	157	108	49	31.5	20.3	3.2
		其他	1,047	562	485	209.8	106.0	21.7

資料來源:衛生福利部統計處

附註:107年年中人口數計 499,041人,男性 255,641人,女性 243,401人。

表3-5南投縣歷年十大死因(續6)

民國 108 年

單位:人、每十萬人口、%

順位	合 計							
	ICD-10 國際死 因分類號碼	死亡原因	死亡人數			每十萬人口		死亡人數 結構比%
			計	男	女	死亡率	標準化死 亡率	
	A00-Y98	所有死亡原因	4,876	2,864	2,012	983.9	468.4	100.0
1	C00-C97	惡性腫瘤	1,271	826	445	256.5	130.8	26.1
2	I01-I02.0, I05-I09, I20-I25, I27, I30-I52	心臟疾病(高血壓性疾病除外)	476	246	230	96.1	41.1	9.8
3	J12-J18	肺炎	442	246	196	89.2	34.6	9.1
4	I60-I69	腦血管疾病	365	192	173	73.7	32.7	7.5
5	E10-E14	糖尿病	270	132	138	54.5	24.3	5.5
6	J40-J47	慢性下呼吸道疾病	259	194	65	52.3	19.9	5.3
7	V01-X59, Y85-Y86	事故傷害	232	171	61	46.8	29.7	4.8
8	I10-I15	高血壓性疾病	227	117	110	45.8	18.0	4.7
9	N00-N07, N17-N19, N25-N27	腎炎、腎病症候群及腎病變	153	73	80	30.9	13.0	3.1
10	K70, K73-K74	慢性肝病及肝硬化	151	116	35	30.5	20.1	3.1
		其他	1,030	551	465	207.8	104.2	21.1

資料來源：衛生福利部統計處

附註：108年中人口數計 495,572人, 男性 253,627人, 女性 241,945人。

表3-5南投縣歷年十大死因(續7)

民國 109 年

單位:人、每十萬人口、%

順位	合計							
	ICD-10 國際死 因分類號碼	死亡原因	死亡人數			每十萬人口		死亡人 數結構 比 %
			計	男	女	死亡率	標準化 死亡率	
	A00-Y98	所有死亡原因	4,730	2,754	1,976	960.5	439.3	100.0
1	C00-C97	惡性腫瘤	1,223	764	459	248.3	120.3	25.9
2	I01-I02.0, I05-I09, I20-I25, I27, I30-I52	心臟疾病(高血壓性疾病除外)	505	269	236	102.5	42.4	10.7
3	J12-J18	肺炎	412	248	164	83.7	30.3	8.7
4	I60-I69	腦血管疾病	330	181	149	67.0	28.1	7.0
5	E10-E14	糖尿病	269	161	137	54.6	23.4	5.7
6	I10-I15	高血壓性疾病	251	157	126	51.0	19.8	5.3
7	V01-X59, Y85-Y86	事故傷害	226	132	77	45.9	28.7	4.8
8	J40-J47	慢性下呼吸道疾病	224	125	69	45.5	16.2	4.7
9	N00-N07, N17-N19, N25-N27	腎炎、腎病症候群及腎病變	150	110	63	30.5	12.3	3.2
10	K70, K73-K74	慢性肝病及肝硬化	142	73	53	28.8	17.9	3.0
		其他	998	534	443	202.7	99.9	21.1

資料來源：衛生福利部統計處

附註：109年年中人口數計 492,472人，男性 251,765人，女性 240,707人。

表3-5南投縣歷年十大死因(續8)

民國 110 年

單位：人、每十萬人口、%

順位	合 計							
	ICD-10 國際死 因 分 類 號 碼	死 亡 原 因	死 亡 人 數			每 十 萬 人 口		死 亡 人 數 結 構 比 %
			計	男	女	死亡率	標準化 死亡率	
	A00-Y98	所有死亡原因	5,112	2,971	2,141	1,047.8	461.0	100.0
1	C00-C97	惡性腫瘤	1,225	775	450	251.1	120.0	24.0
2	I01-I02.0, I05- I09, I20-I25, I27, I30-I52	心臟疾病(高 血壓性疾病除 外)	586	307	279	120.1	48.5	11.5
3	J12-J18	肺炎	477	275	202	97.8	33.2	9.3
4	I60-I69	腦血管疾病	348	187	161	71.3	28.5	6.8
5	E10-E14	糖尿病	307	144	163	62.9	26.7	6.0
6	I10-I15	高血壓性疾病	298	151	147	61.1	22.0	5.8
7	J40-J47	慢性下呼吸道 疾病	220	168	52	45.1	16.1	4.3
8	V01-X59, Y85- Y86	事故傷害	202	139	63	41.4	26.9	4.0
9	K70, K73-K74	慢性肝病及肝硬 化	183	129	54	37.5	23.2	3.6
10	N00-N07, N17- N19, N25-N27	腎炎、腎病症 候群及腎病變	152	75	77	31.2	12.3	3.0
		其他	1,114	621	485	228.3	103.7	21.8

資料來源：衛生福利部統計處

附註：110年年中人口數計 487,865人, 男性 249,256人, 女性 238,609人。

表3-5南投縣歷年十大死因(續完)

民國 111 年

單位:人、每十萬人口、%

順位	合計							
	ICD-10 國際死因 分類號碼	死亡原因	死亡人數			每十萬人口		死亡人數結構 比 %
			計	男	女	死亡率	標準化 死亡率	
	A00-Y98	所有死亡原因	5,887	3,462	2,425	1,220.7	519.0	100.0
1	C00-C97	惡性腫瘤	1,265	812	453	262.3	121.2	21.5
2	I01-I02.0, I05-I09, I20-I25, I27, I30-I52	心臟疾病(高血壓性疾病除外)	640	335	305	132.7	52.2	10.9
3	J12-J18	肺炎	593	347	246	123.0	41.6	10.1
4	U07.1	嚴重特殊傳染性肺炎(COVID-19)	504	297	207	104.5	38.4	8.6
5	E10-E14	糖尿病	339	172	167	70.3	28.8	5.8
6	I60-I69	腦血管疾病	321	177	144	66.6	26.7	5.5
7	I10-I15	高血壓性疾病	309	159	150	64.1	22.7	5.2
8	J40-J47	慢性下呼吸道疾病	230	172	58	47.7	16.7	3.9
9	V01-X59, Y85-Y86	事故傷害	228	157	71	47.3	28.1	3.9
10	N00-N07, N17-N19, N25-N27	腎炎、腎病症候群及腎病變	190	100	90	39.4	15.2	3.2
		其他	1,268	710	523	262.9	127.4	21.5

資料來源：衛生福利部統計處

附註：111年年中人口數計 482,246人, 男性 246,137人, 女性 236,110人。



表4-1南投縣現  
中華民國

項 目 鄉鎮市別	合 計			平 地
	計	男	女	計
總 計	29,466	14,735	14,731	1,799
南 投 市	978	436	542	242
埔 里 鎮	3,882	1,762	2,120	311
草 屯 鎮	609	242	367	225
竹 山 鎮	268	112	156	108
集 集 鎮	104	47	57	12
名 間 鄉	244	120	124	76
鹿 谷 鄉	62	25	37	24
中 寮 鄉	83	36	47	22
魚 池 鄉	507	256	251	346
國 姓 鄉	121	47	74	21
水 里 鄉	439	210	229	101
信 義 鄉	9,399	4,902	4,497	131
仁 愛 鄉	12,770	6,540	6,230	180

資料來源：本府民政處

住原住民人口數  
111年度

原 住 民		山 地 原 住 民		
男	女	計	男	女
783	1,016	27,667	13,952	13,715
100	142	736	336	400
135	176	3,571	1,627	1,944
81	144	384	161	223
41	67	160	71	89
3	9	92	44	48
35	41	168	85	83
8	16	38	17	21
11	11	61	25	36
185	161	161	71	90
8	13	100	39	61
50	51	338	160	178
60	71	9,268	4,842	4,426
66	114	12,590	6,474	6,116

表4-2南投縣現住

中華民國

年底別及 鄉鎮市別	總計			未 婚			有
	合計	男	女	合計	男	女	合計
民國 102年 底	517,222	265,474	251,748	216,871	118,946	97,925	230,731
民國 103年 底	514,315	263,899	250,416	214,159	117,494	96,665	229,306
民國 104年 底	509,490	261,379	248,111	210,612	115,663	94,949	226,926
民國 105年 底	505,163	258,990	246,173	207,542	114,026	93,516	224,483
民國 106年 底	501,051	256,732	244,319	204,584	112,409	92,175	222,468
民國 107年 底	497,031	254,549	242,482	201,770	110,907	90,863	220,298
民國 108年 底	494,112	252,705	241,407	199,825	109,737	90,088	218,156
民國 109年 底	490,832	250,825	240,007	197,569	108,597	88,972	216,090
民國 110年 底	484,897	247,686	237,211	194,068	106,831	87,237	213,075
民國 111年 底	479,595	244,587	235,008	190,808	105,158	85,650	210,202
南 投 市	97,361	48,515	48,846	40,791	22,244	18,547	42,701
埔 里 鎮	77,244	38,231	39,013	32,074	17,270	14,804	31,431
草 屯 鎮	96,646	48,477	48,169	39,679	21,575	18,104	43,183
竹 山 鎮	51,863	26,449	25,414	19,750	10,951	8,799	23,138
集 集 鎮	10,068	5,276	4,792	3,551	1,964	1,587	4,655
名 間 鄉	36,234	19,083	17,151	13,727	7,732	5,995	16,699
鹿 谷 鄉	16,477	8,789	7,688	5,299	2,909	2,390	8,350
中 寮 鄉	13,841	7,572	6,269	4,822	2,778	2,044	6,371
魚 池 鄉	14,892	7,866	7,026	5,528	3,127	2,401	6,584
國 姓 鄉	17,256	9,320	7,936	6,137	3,569	2,568	7,575
水 里 鄉	16,387	8,616	7,771	6,097	3,498	2,599	7,093
信 義 鄉	15,594	8,323	7,271	6,656	3,812	2,844	6,369
仁 愛 鄉	15,732	8,070	7,662	6,697	3,729	2,968	6,053

資料來源：本府民政處

# 人口婚姻狀況

111年底

單位：人

偶		離			喪		
男	女	合計	男	女	合計	男	女
121,237	109,494	32,885	17,578	15,307	36,735	7,713	29,022
120,584	108,722	33,940	18,132	15,808	36,910	7,689	29,221
119,518	107,408	34,750	18,527	16,223	37,202	7,671	29,531
118,340	106,143	35,642	18,961	16,681	37,496	7,663	29,833
117,342	105,126	36,395	19,368	17,027	37,604	7,613	29,991
116,271	104,027	37,298	19,806	17,492	37,665	7,565	30,100
115,103	103,053	38,183	20,248	17,935	37,948	7,617	30,331
113,901	102,189	39,052	20,689	18,363	38,121	7,638	30,483
112,280	100,795	39,659	21,003	18,656	38,095	7,572	30,523
110,578	99,624	40,427	21,347	19,080	38,158	7,504	30,654
21,613	21,088	7,063	3,445	3,618	6,806	1,213	5,593
16,133	15,298	7,781	3,751	4,030	5,958	1,077	4,881
22,028	21,155	7,380	3,603	3,777	6,404	1,271	5,133
12,234	10,904	4,559	2,409	2,150	4,416	855	3,561
2,575	2,080	890	530	360	972	207	765
9,077	7,622	2,693	1,617	1,076	3,115	657	2,458
4,691	3,659	1,216	795	421	1,612	394	1,218
3,709	2,662	1,196	745	451	1,452	340	1,112
3,617	2,967	1,357	812	545	1,423	310	1,113
4,309	3,266	1,721	1,070	651	1,823	372	1,451
3,837	3,256	1,591	966	625	1,606	315	1,291
3,524	2,845	1,224	701	523	1,345	286	1,059
3,231	2,822	1,756	903	853	1,226	207	1,019

表4-3南投縣法定傳染病病例人數

單位：人

(1) 確定病例

年別 Year	總計 Grand Total	第一類法定傳染病 Notifiable Infectious Disease I				
		天花 Smallpox	鼠疫 Plague	嚴重急性呼吸 道症候群 SARS	狂犬病 Rabies	H5N1 流感 H5N1 Influenza
民國102年 2013	579	-	-	-	-	-
民國103年 2014	597	-	-	-	-	-
民國104年 2015	561	-	-	-	-	-

(1) 確定病例

年別 Year	總計 Grand Total	第一類法定傳染病 Notifiable Infectious Disease I			
		天花 Smallpox	鼠疫 Plague	嚴重急性呼吸 道症候群 SARS	狂犬病 Rabies
民國105年 2016	689	-	-	-	-
民國106年 2017	623	-	-	-	-
民國107年 2018	643	-	-	-	-
民國108年 2019	596	-	-	-	-
民國109年 2020	589	-	-	-	-
民國110年 2021	629	-	-	-	-
民國111年 2022	146,118	-	-	-	-

資料來源：衛生福利部

說明：1. 登革出血熱/登革休克症候群為重點監測項目，但已包含於登革熱病例數統計中，不納入總數計算。

2. 我國自1984年以後即無分離出野生株之小兒麻痺病毒，自1992年度實施「根除三麻一風」計畫以來，即以急性無力肢體麻痺做為小兒麻痺症之疫情監視指標，於報表中呈現，但不列入法定傳染病總數計算。

3. 後天免疫缺乏症候群為人類免疫缺乏病毒感染後之發病追蹤重點監測項目，不納入當年法定傳染病總數計算。

表4-3南投縣法定傳染病病例人數

(1) Confirmed Cases Unit: Persons

第二類法定傳染病  
Notifiable Infectious Disease II

白喉	傷寒	登革熱	登革出血熱 /登革休克 症候群	流行性腦脊髓 膜炎	副傷寒	小兒麻痺 症	急性無力 肢體麻痺	桿菌性痢疾
Diphtheria	Typhoid Fever	Dengue Fever	Dengue Hemorrhagic Fever/ Dengue Shock Syndrome	Meningococcal Meningitis	Paratypho id Fever	Poliomyeli tis	Acute Flaccid Paralysis	Shigellosis
-	1	7	-	-	-	-	-	1
-	-	4	-	-	-	-	1	-
-	-	13	-	-	-	-	-	-

(1) Confirmed Cases

第二類法定傳染病  
Notifiable Infectious Disease II

白喉	傷寒	登革熱	流行性腦脊髓膜炎	副傷寒	小兒麻痺 症	急性無力 肢體麻痺	桿菌性痢疾
Diphtheria	Typhoid Fever	Dengue Fever	Meningococcal Meningitis	Paratypho id Fever	Poliomyel itis	Acute Flaccid Paralysis	Shigellosis
-	1	6	-	-	-	-	-
-	-	9	-	-	-	-	1
-	-	9	-	-	-	1	7
-	-	8	-	-	-	2	3
-	-	-	-	-	-	-	1
-	-	-	-	-	-	-	2
-	-	2	-	-	-	-	1

Source : Ministry of Health and Welfare.

Note: 1. The cases of dengue hemorrhagic fever and dengue shock syndrome are included in the statistic of dengue fever, shown in the table but not accumulated to the annual total of notifiable diseases.

2. No wild poliovirus was detected in Taiwan since 1984. Nationwide surveillance of acute flaccid paralysis (AFP) was used for detecting cases of poliomyelitis after implementing the "Eradication Program for Measles, Congenital Rubella Syndrome, Poliomyelitis and Neonatal Tetanus" in 1992. The statistics of AFP was shown in the table, but not accumulated to the annual total of notifiable diseases.

3. AIDS is an important surveillance indicator of onset of HIV infection, shown in the table, but not accumulated to the annual total of notifiable diseases.

表4-3南投縣法定傳染病病例人數(續1)

單位：人

(1) 確定病例

年別 Year	第二類法定傳染病						
	阿米巴性痢疾 Amoebiasis	瘧疾 Malaria	麻疹 Measles	急性病毒性A型肝炎 Acute Hepatitis A	腸道出血性大腸桿菌感染症 Enterohaemorrhagic E. coli Infections	漢他病毒症候群 Hantavirus Syndrome	霍亂 Cholera
民國102年 2013	4	-	-	4	-	-	-
民國103年 2014	3	-	1	5	-	-	-
民國104年 2015	-	-	-	-	-	-	-

(1) 確定病例

年別 Year	第二類法定傳染病								
	阿米巴性痢疾 Amoebiasis	瘧疾 Malaria		麻疹 Measles	急性病毒性A型肝炎 Acute Hepatitis A	腸道出血性大腸桿菌感染症 Enterohaemorrhagic E. coli Infections	漢他病毒症候群 Hantavirus Syndrome		霍亂 Cholera
		本土病例 Indigenous Cases	境外移入 Foreign-origin Cases				漢他病毒出血熱 Hemorrhagic Fever with Renal Syndrome	漢他病毒肺症候群 Hantavirus Pulmonary Syndrome	
民國105年 2016	6	-	-	-	9	-	-	-	-
民國106年 2017	9	-	1	-	4	-	-	-	-
民國107年 2018	7	-	-	3	-	-	-	-	1
民國108年 2019	3	-	-	3	1	-	-	-	-
民國109年 2020	7	-	-	-	2	-	-	-	-
民國110年 2021	5	-	-	-	-	-	-	-	-
民國111年 2022	5	-	-	-	1	-	-	-	1

表4-3南投縣法定傳染病病例人數(續1)

(1) Confirmed Cases

Unit: Persons

Notifiable Infectious Disease II						第三類法定傳染病 Notifiable Infectious Disease III	
德國麻疹	多重抗藥性結核病	屈公病	西尼羅熱	流行性斑疹傷寒	炭疽病	百日咳	日本腦炎
Rubella	MDR-TB	Chikungunya Fever	West Nile Fever	Epidemic Typhus Fever	Anthrax	Pertussis	Japanese Encephalitis
-	5	1	-	-	-	-	-
-	4	-	-	-	-	2	-
-	-	-	-	-	-	-	-

(1) Confirmed Cases

Notifiable Infectious Disease II							第三類法定傳染病 Notifiable Infectious Disease III	
德國麻疹	多重抗藥性結核病	屈公病	西尼羅熱	流行性斑疹傷寒	炭疽病	茲卡病毒感染症	百日咳	日本腦炎
Rubella	MDR-TB	Chikungunya Fever	West Nile Fever	Epidemic Typhus Fever	Anthrax	Zika virus infection	Pertussis	Japanese Encephalitis
-	2	-	-	-	-	-	0	2
-	1	-	-	-	-	-	-	1
-	5	-	-	-	-	-	-	4
-	2	1	-	-	-	-	-	-
-	3	-	-	-	-	-	-	3
-	1	-	-	-	-	-	-	1
-	1	-	-	-	-	-	-	1



表4-3南投縣法定傳染病病例人數(續2)

單位：人

(1) 確定病例

年別 Year		第三類法定傳染病							退伍軍人病 Legionellosis
		結核病 Tuberculosis	先天性德國 麻疹症候群 Congenital Rubella Syndrome	急性病毒性肝炎(除A型外) Acute Hepatitis(Except Type A)					
				B 型 Type B	C 型 Type C	D 型 Type D	E 型 Type E	未定型 Unspecifie d	
民國102年	2013	332	-	3	-	-	-	-	2
民國103年	2014	349	-	1	2	-	-	-	2
民國104年	2015	303	-	2	3	-	-	-	7

(1) 確定病例

年別 Year		第三類法定傳染病							退伍軍人病 Legionellosis
		結核病 Tuberculosis	先天性德國 麻疹症候群 Congenital Rubella Syndrome	急性病毒性肝炎(除A型外) Acute Hepatitis(Except Type A)					
				B 型 Type B	C 型 Type C	D 型 Type D	E 型 Type E	未定型 Unspecifie d	
民國105年	2016	327	-	1	2	-	-	-	-
民國106年	2017	303	-	0	5	-	-	-	1
民國107年	2018	256	-	-	7	-	-	-	4
民國108年	2019	234	-	-	16	-	-	-	2
民國109年	2020	235	-	3	19	-	-	-	4
民國110年	2021	214	-	3	11	-	-	-	4
民國111年	2022	195	-	5	7	-	-	-	4

表4-3南投縣法定傳染病病例人數(續2)

(1) Confirmed Cases

Unit: Persons

Notifiable Infectious Disease III								
侵襲性b型嗜血桿菌感染症 Invasive Haemophilus Influenzae Type b Infection	梅毒 Syphilis	先天性梅毒 Congenital syphilis	淋病 Gonorrhoea	新生兒破傷風 Neonatal Tetanus	腸病毒感染併發重症 Enterovirus Infection with Severe Complications	人類免疫缺乏病毒感染 HIV Infection	後天免疫缺乏症候群 AIDS	漢生病 Hansen's Disease
-	73	-	24	-	-	34	28	-
-	84	-	32	-	-	35	25	-
-	98	-	36	-	-	22	27	-

(1) Confirmed Cases

Notifiable Infectious Disease III								
侵襲性b型嗜血桿菌感染症 Invasive Haemophilus Influenzae Type b Infection	梅毒 Syphilis	先天性梅毒 Congenital syphilis	淋病 Gonorrhoea	新生兒破傷風 Neonatal Tetanus	腸病毒感染併發重症 Enterovirus Infection with Severe Complications	人類免疫缺乏病毒感染 HIV Infection	後天免疫缺乏症候群 AIDS	漢生病 Hansen's Disease
-	122	-	71	-	-	34	25	-
-	142	-	128	-	-	30	22	-
-	156	-	76	-	-	26	19	-
-	132	-	82	-	-	15	10	-
-	121	-	126	-	-	24	20	-
-	133	-	166	-	-	8	4	-
-	163	-	166	-	-	12	12	1

表4-3南投縣法定傳染病病例人數(續3)

單位：人

(1) 確定病例

年別 Year	第四類法定傳染病						
	疱疹B病毒 感染症 Herpesvirus B Infection	鈎端螺 旋體病 Leptospirosis	類鼻疽 Melioidosis	肉毒桿 菌中毒 Botulism	侵襲性 肺炎鏈球 菌感染症 Invasive Pneumococca l Disease	Q熱 Q Fever	地方性 斑疹傷寒 Endemic Typhus Fever
民國102年 2013	-	1	1	-	16	1	-
民國103年 2014	-	1	1	-	8	1	-
民國104年 2015	-	-	-	-	9	2	-

(1) 確定病例

年別 Year	第四類法定傳染病						
	疱疹B病毒 感染症 Herpesvirus B Infection	鈎端螺 旋體病 Leptospirosis	類鼻疽 Melioidosis	肉毒桿 菌中毒 Botulism	侵襲性 肺炎鏈球 菌感染症 Invasive Pneumococca l Disease	Q熱 Q Fever	地方性 斑疹傷寒 Endemic Typhus Fever
民國105年 2016	-	4	1	-	15	2	-
民國106年 2017	-	-	-	-	13	-	-
民國107年 2018	-	3	-	-	11	-	-
民國108年 2019	-	2	2	-	12	-	1
民國109年 2020	-	1	1	-	2	-	-
民國110年 2021	-	-	-	-	6	-	-
民國111年 2022	-	1	-	-	3	-	-

表4-3南投縣法定傳染病病例人數(續3)

(1) Confirmed Cases

Unit: Persons

Notifiable Infectious Disease IV

萊姆病	兔熱病	恙蟲病	貓抓病	弓形蟲 感染症	流感併發 重症	庫賈氏病	NDM-1腸道菌感染症	布氏桿菌病
Lyme Disease	Tularemi a	Scrub Typhus	Cat- Scratch Disease	Toxoplas mosis	Severe Complicate d Influenza Case	Creutzfel dt-Jakob Disease	NDM-1 Enterobacte- riaceae	Brucellosi s
-	-	29	1	1	38	-	-	-
-	-	20	1	-	41	-	-	-
-	-	23	-	-	21	-	-	-

(1) Confirmed Cases

Notifiable Infectious Disease IV

萊姆病	兔熱病	恙蟲病	水痘併 發症	弓形蟲 感染症	流感併發 重症	庫賈氏病	布氏桿菌病	李斯特菌症	發熱伴血小 板減少綜合 症
Lyme Disease	Tularemi a	Scrub Typhus	Chickenp ox Complica tions	Toxoplas mosis	Severe Complicate d Influenza Case	Creutzfel dt-Jakob Disease	Brucellosis	Listeriosis	Severe Fever with Thrombocyto penia Syndrome, SFTS
-	-	20	1	-	63	-	-	-	-
-	-	16	-	1	41	-	-	-	-
-	-	29	2	-	36	-	-	2	-
-	-	12	3	-	60	-	-	2	-
-	-	20	1	1	5	-	-	7	-
1	-	10	2	1	-	-	-	2	-
-	-	3	-	-	-	-	-	3	-

表4-3南投縣法定傳染病病例人數(續完)

單位：人

(1) 確定病例

年別 Year		第五類法定傳染病(人) Notifiable Infectious Disease V (Persons)						
		裂谷熱 Rift Valley Fever	馬堡病毒出血熱 Marburg Hemorrhagic Fever	黃熱病 Yellow Fever	伊波拉病毒出血熱 Ebola Hemorrhagic Fever	拉薩熱 Lassa Fever	新型冠狀病毒感染症 Novel Coronavirus Infections	H7N9流感 H7N9 Influenza
民國102年	2013	-	-	-	-	-	-	-
民國103年	2014	-	-	-	-	-	-	-
民國104年	2015	-	-	-	-	-	-	-

(1) 確定病例 Confirmed Cases

年別 Year		第五類法定傳染病(人) Notifiable Infectious Disease V (Persons)							
		裂谷熱 Rift Valley Fever	馬堡病毒出血熱 Marburg Hemorrhagic Fever	黃熱病 Yellow Fever	伊波拉病毒出血熱 Ebola Hemorrhagic Fever	拉薩熱 Lassa Fever	中東呼吸症候群冠狀病毒感染症 Middle East Respiratory Syndrome Coronavirus Infection	新型A型流感 Novel Enterbacteriaceae	嚴重特殊傳染性肺炎 Coronavirus disease 2019
民國105年	2016	-	-	-	-	-	-	-	-
民國106年	2017	-	-	-	-	-	-	-	-
民國107年	2018	-	-	-	-	-	-	-	-
民國108年	2019	-	-	-	-	-	-	-	-
民國109年	2020	-	-	-	-	-	-	-	3
民國110年	2021	-	-	-	-	-	-	-	59
民國111年	2022	-	-	-	-	-	-	-	145,543

表4-3南投縣法定傳染病病例人數(續完)

(2) 報告病例		Unit: Persons
第三類法定傳染病(人) Notifiable Infectious Disease III (Persons)		第四類法定傳染病(人) Notifiable Infectious Disease IV (Persons)
破傷風 Tetanus	流行性腮腺炎 Mumps	水痘 Varicella
-	26	110
-		24
2		23
(2) 報告病例 Reported Cases		
第三類法定傳染病(人) Notifiable Infectious Disease III (Persons)		
破傷風 Tetanus	流行性腮腺炎 Mumps	
1		27
-		28
1		32
-		27
-		23
-		25
-		23

表4-4南投縣各項預防

中華民國

鄉鎮市區別 外縣市 合約院所	B型肝炎免疫 球蛋白 (HBIG)	B型肝炎疫苗 (Hepatitis B)				五合一疫苗(白喉、 性百日咳、b型嗜血 麻痺混合 (DTaP -	
	單一劑	第一劑	第二劑	第三劑	其他	第一劑	第二劑
南投市	11	679	695	723	1	740	741
埔里鎮	9	460	535	559	1	565	546
草屯鎮	8	309	455	520	0	498	515
竹山鎮	3	147	193	207	1	233	195
集集鎮	0	0	13	18	0	19	18
名間鄉	0	0	29	57	0	46	49
鹿谷鄉	0	0	13	31	0	29	23
中寮鄉	0	0	11	13	0	6	7
魚池鄉	0	0	15	31	0	27	24
國姓鄉	0	0	9	14	0	15	7
水里鄉	0	2	23	37	0	34	34
信義鄉	0	0	23	73	0	44	53
仁愛鄉	0	0	17	48	0	26	33
總計	31	1,597	2,031	2,331	3	2,282	2,245

資料來源：本局疾病管制科

接種工作量統計表

111年

單位:人次

破傷風、非細胞 桿菌、不活化小兒 疫苗) Hib-IPV)		13價結合型肺炎鏈球菌疫苗 (PCV13)				卡介苗 (BCG)	
第三劑	第四劑	第一劑	第二劑	第三劑	其他	單一劑	其他
762	925	758	756	854	48	700	0
550	579	561	544	529	26	567	0
519	622	494	508	586	20	563	0
206	262	232	204	244	9	224	0
20	25	18	17	24	1	24	0
55	97	45	49	77	3	62	0
29	46	28	23	42	1	30	0
18	11	6	6	18	0	18	0
32	48	27	24	48	0	38	0
12	30	15	6	21	3	23	0
42	53	35	33	43	3	69	0
70	107	43	51	102	2	47	0
47	71	27	33	58	3	39	0
2,362	2,876	2,289	2,254	2,646	119	2,404	0



表4-4南投縣各項預防

中華民國

鄉鎮市區別 外縣市 合約院所	麻疹、腮腺炎、德國麻疹混合疫苗 (MMR)				水痘疫苗 (Varicella)		A型
	第一劑	第二劑	其他	育齡婦女	單一劑	其他	第一劑
南投市	816	768	2	3	804	0	844
埔里鎮	578	644	5	1	581	0	562
草屯鎮	603	909	6	9	609	0	599
竹山鎮	252	269	0	0	255	0	252
集集鎮	24	43	1	0	24	0	26
名間鄉	74	135	0	0	78	0	88
鹿谷鄉	35	63	1	1	36	0	41
中寮鄉	17	25	0	0	17	0	21
魚池鄉	46	69	0	1	47	0	46
國姓鄉	20	58	1	0	21	0	23
水里鄉	41	76	0	0	41	0	42
信義鄉	100	120	0	0	101	0	109
仁愛鄉	57	115	1	0	58	0	67
總計	2,663	3,294	17	15	2,672	0	2,720

資料來源：本局疾病管制科

接種工作量統計表(續完)

111年

單位:人次

肝炎疫苗 (Hepatitis A)		活性減毒 日本腦炎疫苗 (JE)		不活化日本 腦炎疫苗 (JE)	白喉破傷風非細胞 性百日咳及不活化 小兒麻痺混合疫苗 (DTaP-IPV/ Tdap- IPV)	破傷風減量 白喉混合疫 苗(Td)
第二劑	其他	第一劑	第二劑	其他	單一劑	其他
861	19	904	877	0	784	0
578	2	566	617	1	642	1
651	0	615	732	2	913	0
263	0	260	260	3	270	0
29	0	30	30	4	43	0
104	1	88	113	5	133	0
47	0	40	49	6	64	0
12	0	14	16	7	25	0
57	0	49	54	8	71	0
35	0	27	36	9	61	0
47	0	48	56	10	79	0
107	2	117	104	11	121	0
80	0	75	67	12	117	0
2,871	24	2,833	3,011	13	3,323	1

表5-1南投縣醫療院所數及

中華民國

鄉鎮(市)別	院所家數	醫院家數	診所家數	醫療院所病床數	醫院開放									
					合計	一般病床						合計	加護病床	嬰兒病床
						急性病床		慢性病床						
						急性一般病床	精神急性一般病床	慢性一般病床	精神慢性一般病床	慢性結核病床	漢生病病床			
總計	425	10	415	3,523	2,425	1,291	260	24	850	-	-	687	120	22
南投市	102	2	100	748	426	382	44	-	-	-	-	188	46	4
埔里鎮	85	2	83	788	511	414	23	24	50	-	-	205	26	8
草屯鎮	114	4	110	1,459	1,224	231	193	-	800	-	-	175	23	10
竹山鎮	46	2	44	455	264	264	-	-	-	-	-	119	25	-
集集鎮	5	-	5	2	-	-	-	-	-	-	-	-	-	-
名間鄉	17	-	17	7	-	-	-	-	-	-	-	-	-	-
鹿谷鄉	6	-	6	4	-	-	-	-	-	-	-	-	-	-
中寮鄉	6	-	6	5	-	-	-	-	-	-	-	-	-	-
魚池鄉	7	-	7	3	-	-	-	-	-	-	-	-	-	-
國姓鄉	6	-	6	9	-	-	-	-	-	-	-	-	-	-
水里鄉	18	-	18	24	-	-	-	-	-	-	-	-	-	-
信義鄉	8	-	8	14	-	-	-	-	-	-	-	-	-	-
仁愛鄉	5	-	5	5	-	-	-	-	-	-	-	-	-	-

資料來源：衛生福利部統計處

各類病床數、救護車輛數按鄉鎮市別分

111年

單位：家、床、輛

病床數										精神科日間照護人數	診所				
特殊病床											合計	觀察床	嬰兒床	血液透析床	產科病床
急診觀察床	安寧病床	慢性呼吸照護病床	精神科加護病床	普通隔離病床	負壓隔離病床	手術恢復床	嬰兒床	血液透析床	其他						
68	22	79	18	18	5	18	31	276	10	225	411	167	16	218	10
12	5	35	-	-	2	4	6	74	-	-	134	48	16	60	10
20	17	38	-	5	3	6	5	77	-	65	72	27	-	45	-
16	-	-	18	-	-	3	15	80	10	160	60	34	-	26	-
20	-	6	-	13	-	5	5	45	-	-	72	8	-	64	-
-	-	-	-	-	-	-	-	-	-	-	2	2	-	-	-
-	-	-	-	-	-	-	-	-	-	-	7	7	-	-	-
-	-	-	-	-	-	-	-	-	-	-	4	4	-	-	-
-	-	-	-	-	-	-	-	-	-	-	5	5	-	-	-
-	-	-	-	-	-	-	-	-	-	-	3	3	-	-	-
-	-	-	-	-	-	-	-	-	-	-	9	9	-	-	-
-	-	-	-	-	-	-	-	-	-	-	24	5	-	19	-
-	-	-	-	-	-	-	-	-	-	-	14	10	-	4	-
-	-	-	-	-	-	-	-	-	-	-	5	5	-	-	-

表5-2南投縣機構開

中 華 民 國

鄉 鎮 市 別	合 計	西 醫 師	中 醫 師	牙 醫 師	藥 師	藥 劑 生	醫 事 檢 驗 師	醫 事 檢 驗 生	醫 事 放 射 師	醫 事 放 射 士	護 理 師	護 士	助 產 師
總 計	5,572	658	149	162	496	178	147	-	126	1	2,700	312	3
南 投 市	1,334	167	38	34	128	29	41	-	33	-	636	84	-
埔 里 鎮	1,352	167	33	27	118	35	41	-	34	1	662	76	3
草 屯 鎮	1,554	175	49	67	128	42	28	-	31	-	733	71	-
竹 山 鎮	779	82	11	19	64	28	28	-	18	-	403	50	-
集 集 鎮	39	4	2	1	5	7	1	-	1	-	16	1	-
名 間 鄉	115	13	5	4	11	11	1	-	-	-	52	11	-
鹿 谷 鄉	49	6	1	2	6	5	1	-	1	-	20	4	-
中 寮 鄉	40	5	1	-	6	2	1	-	1	-	22	-	-
魚 池 鄉	43	4	1	2	6	1	1	-	1	-	21	1	-
國 姓 鄉	49	4	1	1	7	7	1	-	2	-	21	3	-
水 里 鄉	108	15	7	3	16	9	1	-	2	-	36	6	-
信 義 鄉	59	9	-	2	-	-	1	-	1	-	42	3	-
仁 愛 鄉	51	7	-	-	1	2	1	-	1	-	36	2	-

資料來源：衛生福利部統計處

(執)業人員數按鄉鎮市別分

111年

單位：人

助 產 士	鑲 牙 生	營 養 師	物 理 治 療 師	物 理 治 療 生	職 能 治 療 師	職 能 治 療 生	臨 床 心 理 師	諮 商 心 理 師	呼 吸 治 療 師	語 言 治 療 師	聽 力 師	牙 體 技 術 師	牙 體 技 術 生	驗 光 師	驗 光 生
1	1	76	109	37	121	6	36	32	26	32	5	23	5	69	61
-	1	24	26	8	19	-	2	19	7	6	2	1	-	15	14
1	-	27	31	7	25	4	10	7	5	9	-	2	1	16	10
-	-	16	26	13	60	2	21	6	8	9	1	19	4	27	18
-	-	5	16	8	14	-	3	-	6	7	2	1	-	4	10
-	-	1	-	-	-	-	-	-	-	-	-	-	-	-	-
-	-	1	2	-	1	-	-	-	-	-	-	-	-	1	2
-	-	-	1	-	-	-	-	-	-	-	-	-	-	2	-
-	-	-	1	-	1	-	-	-	-	-	-	-	-	-	-
-	-	2	1	-	-	-	-	-	-	1	-	-	-	-	1
-	-	-	1	-	-	-	-	-	-	-	-	-	-	-	1
-	-	-	2	1	1	-	-	-	-	-	-	-	-	4	5
-	-	-	1	-	-	-	-	-	-	-	-	-	-	-	-
-	-	-	1	-	-	-	-	-	-	-	-	-	-	-	-

表6-1南投縣藥政管理-  
中華民國

鄉鎮市別	合計	藥局				藥品販								
		藥事法第34條				西藥販賣業								
		小計	藥師親自主持	藥劑生親自主持	第35條兼營中藥調劑零售	藥事法第28條一項				藥事法第104條			藥事	
						小計	負責人與管理人相同		藥師駐店管理	藥劑生駐店管理	78年12月31日前設立並符合藥事法施行細則第51條規定			小計
藥師	藥劑生	小計	藥師管理	藥劑生管理										
總計	1,722	213	125	88	118	37	3	2	23	9	20	7	13	15
南投市	411	32	22	10	23	11	1	0	10	0	3	2	1	5
埔里鎮	338	49	33	16	27	6	1	0	2	3	7	3	4	0
草屯鎮	429	51	28	23	25	8	0	0	6	2	1	0	1	6
竹山鎮	226	35	17	18	16	5	0	0	3	2	2	1	1	2
集集鎮	27	5	2	3	2	2	1	1	0	0	0	0	0	0
名間鄉	76	9	5	4	5	2	0	0	1	1	2	1	1	2
鹿谷鄉	32	6	3	3	4	0	0	0	0	0	1	0	1	0
中寮鄉	19	1	1	0	1	1	0	0	1	0	1	0	1	0
魚池鄉	32	3	3	0	3	0	0	0	0	0	0	0	0	0
國姓鄉	41	10	6	4	6	1	0	1	0	0	2	0	2	0
水里鄉	66	11	5	6	6	1	0	0	0	1	1	0	1	0
信義鄉	10	0	0	0	0	0	0	0	0	0	0	0	0	0
仁愛鄉	15	1	0	1	0	0	0	0	0	0	0	0	0	0

資料來源：衛生福利部統計處

藥商及醫療器材商別

111年

單位：家

賣業				藥品製造業							醫療器材商			
中藥販賣業				西藥製造			中藥製造				第13條醫療器材管理法			
法第28條二項				藥事法第103條			小計	西藥	人用藥品製造業	小計	修習中藥課程達適當標準之藥師駐廠監製	中醫師駐廠監製	醫療器材販賣業	醫療器材製造業
中醫師駐店管理	藥師駐店管理	藥劑生駐店管理	中醫師兼管	小計	第一項	第二項								
					知識及鑑別能力人員	確具中藥基本	列冊中藥商							
3	12	0	0	365	72	293	4	4	0	1	1	0	1,048	19
1	4	0	0	74	18	56	4	4	0	1	1	0	271	10
0	0	0	0	76	16	60	0	0	0	0	0	0	200	0
1	5	0	0	84	13	71	0	0	0	0	0	0	272	7
0	2	0	0	49	8	41	0	0	0	0	0	0	132	1
0	0	0	0	6	0	6	0	0	0	0	0	0	14	0
1	1	0	0	21	4	17	0	0	0	0	0	0	39	1
0	0	0	0	7	2	5	0	0	0	0	0	0	18	0
0	0	0	0	10	1	9	0	0	0	0	0	0	6	0
0	0	0	0	7	3	4	0	0	0	0	0	0	22	0
0	0	0	0	11	5	6	0	0	0	0	0	0	17	0
0	0	0	0	19	1	18	0	0	0	0	0	0	34	0
0	0	0	0	1	1	0	0	0	0	0	0	0	9	0
0	0	0	0	0	0	0	0	0	0	0	0	0	14	0



表6-2南投縣食品  
中華民國

查驗項目	總計	乳品及其加工品						肉品及其加工品			蛋品及其加工品類			水產及其加工品類			穀類	豆製品	米乾製品
		液態乳	調味液態乳	發酵乳	煉乳	乳粉類	其他乳製品	肉類	肉加工品類	肉品罐頭	蛋品	蛋加工品	蛋品罐頭	水產	水產加工品	水產品罐頭			
查驗件數	9,045	12	1	-	3	-	17	2,869	935	6	26	19	-	100	87	19	44	292	8
查核不符規定件數	20	-	-	-	-	-	-	2	4	-	-	-	-	-	-	-	-	-	-
檢驗件數	1,646	3	-	-	-	-	-	182	53	-	21	10	-	21	26	2	9	66	2
不符規定件數	44	-	-	-	-	-	-	2	4	-	-	-	-	-	-	-	-	1	-

查驗項目	特殊營養食品			膳食補充品	食用冰及冰品	飲料及水			食用油脂			食品添加物
	嬰兒配方食品	較大嬰兒配方輔助食品	特定疾病配方食品			含碳酸飲料	不含碳酸飲料	包(盛)裝飲用水	動物油脂	植物油	其他油脂	
查驗件數	6	-	-	31	92	2	162	161	4	27	11	26
檢查不符規定件數	-	-	-	-	-	-	2	-	-	-	-	-
檢驗件數	3	-	-	2	25	-	40	122	1	9	1	-
不符規定件數	-	-	-	-	1	-	2	11	-	1	-	-

資料來源：本局食品科

衛生管理工作

111年

單位：件

穀豆類及其加工品									鮮果蔬菜類及其加工品							
米	雜糧	麵乾	麵濕	花生	中間	烘焙	糖果	堅果	蔬	蔬	冷	脫	果	堅	醃	其
品	品	品	品	品	品	品	類	工	果	頭	凍	水	醬	果	漬	他
製	製	製	製	製	製	食		加		罐	蔬	食		蔬	理	
品	品	品	品	品	品	品		工	果	頭	果	品	醬	果	果	蔬
5	72	132	75	38	55	646	701	-	477	11	2	40	21	-	###	40
-	-	-	-	-	-	7	3	-	-	-	-	-	-	-	-	-
2	46	23	47	17	11	146	14	-	201	-	1	21	9	-	69	13
-	-	-	-	1	1	7	3	-	4	-	-	-	-	-	3	-

其它食品添加物	食品用器具		食品用洗潔劑	醬油及調味品			可能誇大療效食品	健康食品	複合調理食品			其他		
	塑膠	非塑膠		醬油	調味醬	其他調味品			餐飲類	餐盒食品	其他複合調理食品	酒類	基因改造食品	其他
19	17	4	-	23	59	154	18	14	666	383	134	1	-	136
-	-	-	-	2	-	-	-	-	-	-	-	-	-	-
-	4	2	-	5	13	10	1	1	52	326	14	-	-	-
-	1	-	-	2	-	-	-	-	-	-	-	-	-	-

表6-3南投縣營業衛生管理稽查概況

中華民國111年底

單位：家、次

項 目	現有家數	稽查家數	合格家數	稽查家次	合格次數	輔導改善次數	
總 計	1,207	299	208	299	208	91	
旅 館 業	727	86	59	86	59	27	
美 容 美 髮 業	計	291	67	34	67	34	33
	理 髮 業	32	-	-	-	-	-
	美 髮 業	91	-	-	-	-	-
	美 容 業	168	67	34	67	34	33
浴 室 業	計	28	22	19	22	19	3
	浴 室	-	-	-	-	-	-
	溫 泉	28	22	19	22	19	3
娛 樂 業	計	136	92	75	92	75	17
	劇 院	-	-	-	-	-	-
	歌 廳	-	-	-	-	-	-
	舞廳〈場〉	-	-	-	-	-	-
	錄影節目帶播映業	-	-	-	-	-	-
	其他娛樂業	136	92	75	92	75	17
游 泳 業	小 計	23	30	19	30	19	11
	游 泳 池	23	30	19	30	19	11
	海 水 浴 場	-	-	-	-	-	-
電影片映演業	2	2	2	2	2	-	
其 他	-	-	-	-	-	-	

資料來源：本局疾病管制科/表號10590-03-01