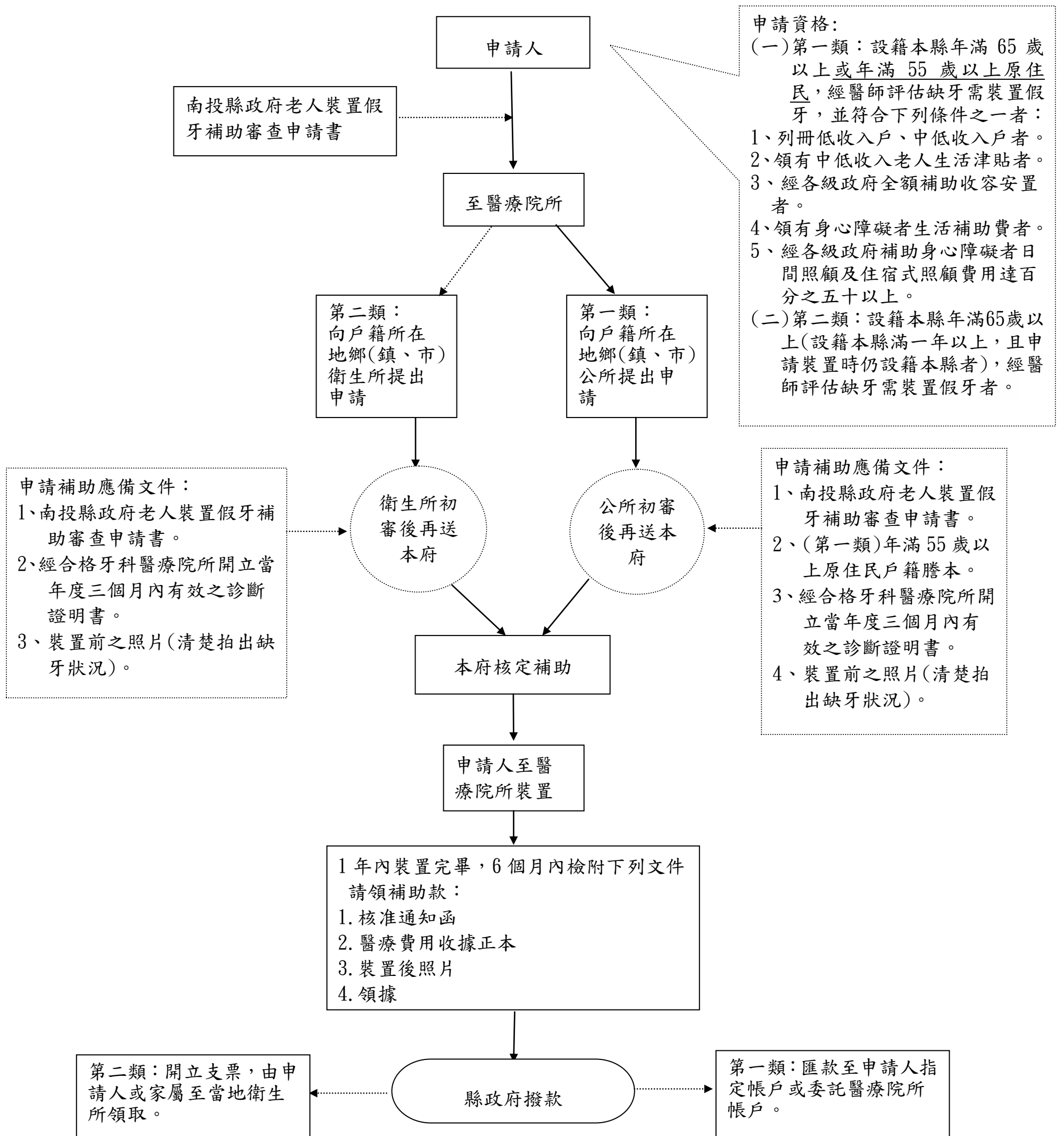


南投縣政府老人裝置假牙補助申請流程



南投縣政府老人裝置假牙補助標準

(一)裝置假牙補助標準表：(第一類)

補助項目	補助態樣	裝置假牙類別	最高補助金額 /新臺幣
1	上下顎全口活動假牙	上、下顎全口假牙	4萬4,000元
2	上顎全口活動假牙	單上顎全口假牙	2萬2,000元
3	下顎全口活動假牙	單下顎全口假牙	2萬2,000元
4	上顎全口活動假牙，併下顎部分活動假牙	單上顎假牙併下顎活動假牙	3萬9,000元
5	下顎全口活動假牙，併上顎部分活動假牙	單下顎假牙併上顎活動假牙	3萬9,000元
6	上、下顎部分活動假牙	上、下顎部分活動假牙	3萬3,000元
7	上顎部分活動假牙	上顎部分活動假牙	1萬7,000元
8	下顎部分活動假牙	下顎部分活動假牙	1萬7,000元
9	上顎、下顎部分固定式假牙。	上顎、下顎部分固定式假牙	單顆4,000元/最高4萬元 (上、下顎分別為2萬元)

(二)裝置假牙補助標準表：(第二類)

補助項目	補助態樣	裝置假牙類別	最高補助金額 /新臺幣
1	上下顎全口活動假牙	上、下顎全口假牙	4萬元
2	上顎全口活動假牙	單上顎全口假牙	2萬元
3	下顎全口活動假牙	單下顎全口假牙	2萬元
4	上顎全口活動假牙，併下顎部分活動假牙	單上顎假牙併下顎活動假牙	3萬5,000元
5	下顎全口活動假牙，併上顎部分活動假牙	單下顎假牙併上顎活動假牙	3萬5,000元
6	上、下顎部分活動假牙	上、下顎部分活動假牙	3萬元
7	上顎部分活動假牙	上顎部分活動假牙	1萬5,000元
8	下顎部分活動假牙	下顎部分活動假牙	1萬5,000元

備註：全口活動假牙指上(下)顎剩餘牙齒數3顆(含)以內，
部分活動假牙指上(下)顎剩餘牙齒數4-5顆(含)以內。

(三)假牙維修表：(第一類)已接受補助裝置活動假牙者於一年內不得申請維修費用。

補助項目	補助態樣	補助金額	每年最高補助金額 /新臺幣
1	假牙破裂維修費/單顎	1,100元	6,600元
2	假牙添加費/單顆	1,100元	
3	假牙線勾/個	1,100元	
4	假牙硬式襯底/座	3,300元	